

ロータリテーブル／ベーンタイプ

25A-MSUB Series

サイズ：1, 3, 7, 20

RoHS



型式表示方法

接続ポート位置

無記号	ボディ側面
E	軸方向

オートスイッチユニット付は、ボディ側面のみとなります。

オートスイッチユニット無 25A-M SUB 20-90 S

オートスイッチユニット付 25A-M D SUB 20-90 S-T79 L 1

二次電池対応シリーズ

オートスイッチユニット付
(磁石内蔵)

呼び(トルク)

1	MSUB 1
3	MSUB 3
7	MSUB 7
20	MSUB20

揺動角度

適用	記号	揺動角度
シングル ベーン	90	90°
	180	180°
ダブル ベーン	90	90°

揺動角度の調整範囲

シングルベーン：両側終端共各±5°

ダブルベーン：両側終端共各±2.5°

ベーン形式

S	シングルベーン
D	ダブルベーン

オートスイッチの取付数

S	※1ヶ付
無記号	※2ヶ付

※1ヶ付は、右勝手のオートスイッチが同梱されます。

※2ヶ付は、右勝手・左勝手のオートスイッチが各1ヶ同梱されます。

リード線取出し方法・長さ

無記号	グロメット・リード線 0.5m
L	グロメット・リード線 3m

オートスイッチ

無記号 オートスイッチなし(磁石内蔵)

※オートスイッチ記号につきましては、P.209をご参照ください。

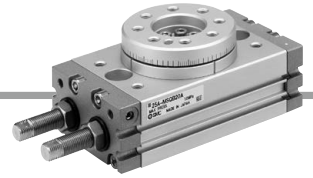
※25A-の仕様、外形寸法図は標準品と同一です。
※深溝玉軸受の一部に亜鉛を含有しています。

[詳細はこちら](#)

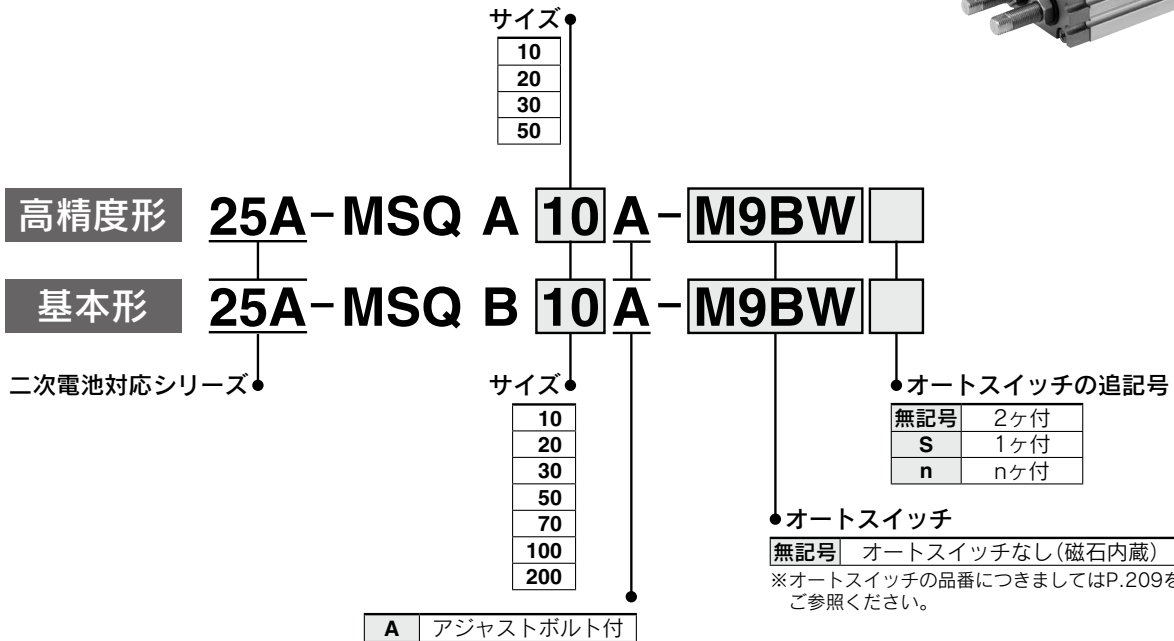
ロータリテーブル/ラックピニオンタイプ

25A-MSQ Series

サイズ：10, 20, 30, 50, 70, 100, 200 RoHS



型式表示方法

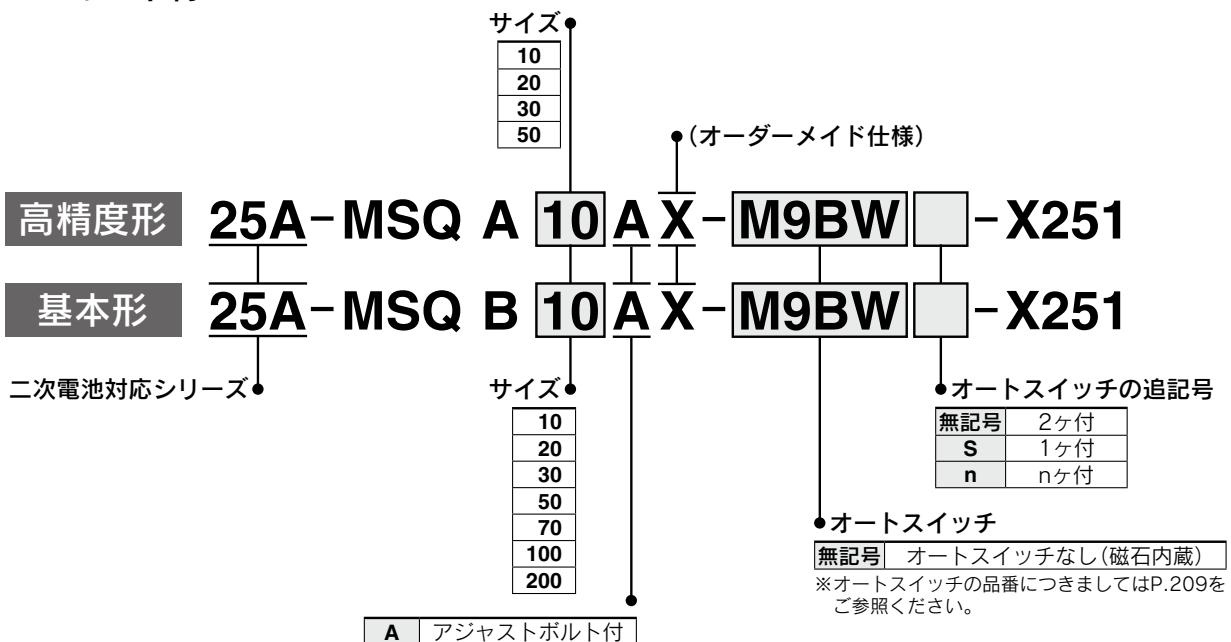


※深溝玉軸受、シールワッシャの一部に亜鉛を含有しています。
※側面ポートは使用できません。

※寸法および形状が、標準品と異なる箇所があります。

[詳細はこちら](#)

バキュームポート付



※深溝玉軸受、シールワッシャの一部に亜鉛を含有しています。
※側面ポートは使用できません。

※寸法および形状が、標準品と異なる箇所があります。

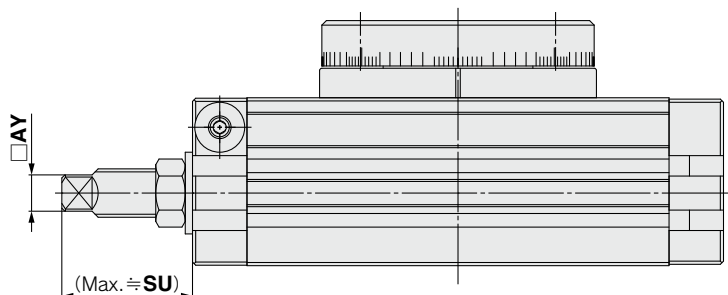
[詳細はこちら](#)

方向制御機器
エアシリンダ
付属関連機器
ロータリアクチュエータ
エアチャック
真空用機器
清浄化機器
クリーンエアフィルタ
モジュラードリフト
管継手/駆動制御機器
検出スイッチ
流体制御用機器
電動アクチュエータ
オートスイッチ

25A-MSQ Series

外形寸法図

25A-MSQB□A



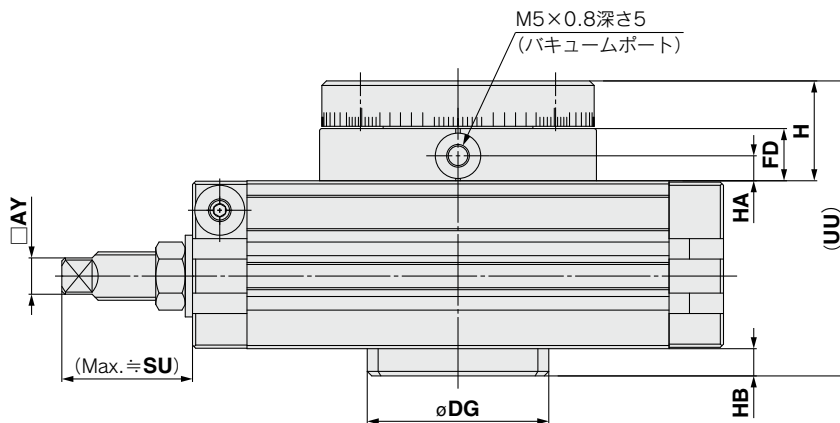
(mm)

サイズ	AY	SU
10	6	23.7
20	8	33
30	8	33
50	10	42.9
70	16	44.2
100	16	44.3
200	21	52.2

※上記以外の寸法は標準品と同一です。

[詳細はこちら](#)

25A-MSQB□AX-X251



(mm)

サイズ	AY	DG	FD	H	HA	HB	SU	UU
10	6	35h9	11.5	20	5.5	5	23.7	59
20	8	40h9	11.5	22	5.5	6	33	65
30	8	48h9	11.5	22	5.5	6	33	68
50	10	54h9	11.5	24	5.5	7	42.9	77
70	16	50h9	12	25	6	7	44.2	85
100	16	52h9	12	27	6	7	44.3	93
200	21	64h9	15	32	7.5	8	52.2	114

※バキュームポート付には回転中心部の中空穴はありません。

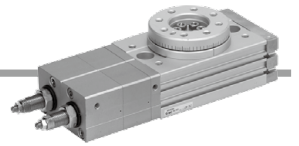
※上記以外の寸法は標準品と同一です。

[詳細はこちら](#)

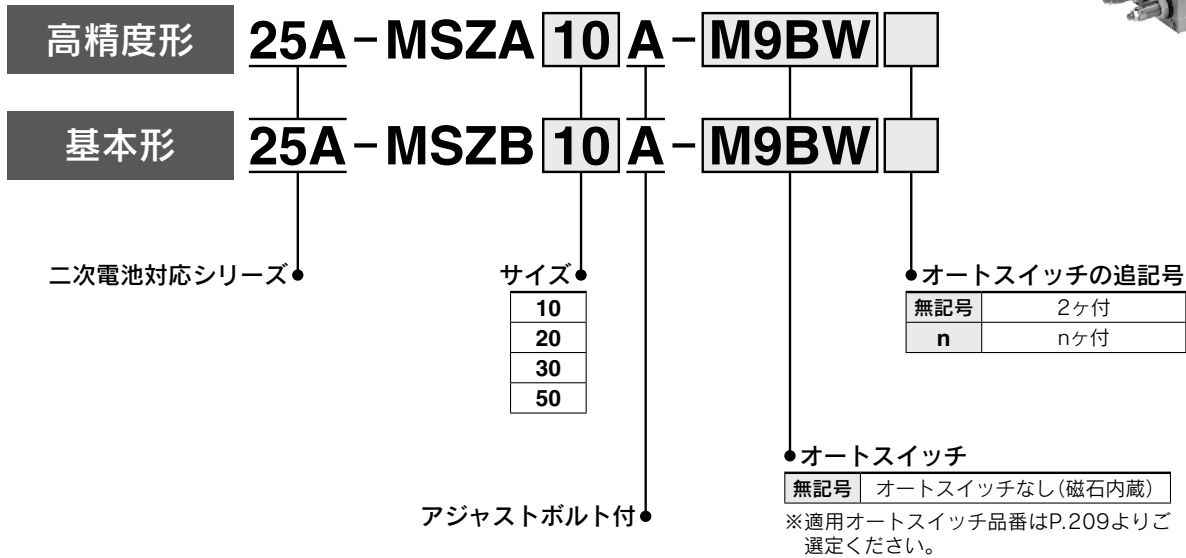
3ポジションロータリテーブル

25A-MSZ Series

サイズ：10, 20, 30, 50



型式表示方法



※25A-の仕様、外形寸法図は標準品と同一です。

[詳細はこちら](#)

方向制御機器

エアシリンダ

付属関連機器

ロータリ
アクチュエータ

エアチャック

真空用機器

清浄化機器

クリーン
エアフィルタ

モジュラ
圧力制御機器

管継手/
駆動制御機器

検出スイッチ

流体制御
機器

電動
アクチュエータ

オートスイッチ