

エアフィルタ

90-AF30~90-AF60



型式表示方法

90-AF **30** - **03** **B** -

① ② ③ ④ ⑤

・オプション・標準は、a~cの各項目毎に1つずつ選択してください。
 ・オプション・標準が重複する仕様の場合は、数字、アルファベットの若い順に並べて表示します。
 例) 90-AF30-N03B-RZ

●二次電池対応シリーズ

90 使用材質制限

	記号	内容	① ボディサイズ			
			30	40	50	60
② ねじ種類	無記号	Rc	●	●	●	●
	N	NPT	●	●	●	●
	F	G	●	●	●	●
+						
③ 管接続口径	02	1/4	●	●	—	—
	03	3/8	●	●	—	—
	04	1/2	—	●	—	—
	06	3/4	—	●	●	—
	10	1	—	—	●	●
+						
④ オプション	a 取付	無記号 取付オプションなし B ^{注1)} ブラケット付	● ●	● ●	● ●	● ●
	+					
⑤ 標準	b 流れ方向	無記号 流れ方向:左→右 R 流れ方向:右→左	● ●	● ●	● ●	● ●
	+					
c 圧力単位	無記号	製品銘板、ケース注意表示の単位表記:MPa	●	●	●	●
	Z ^{注2)}	製品銘板とケース注意表示の単位表記:psi、°F	○ ^{注2)}	○ ^{注2)}	○ ^{注2)}	○ ^{注2)}

注1) ブラケットは、同時梱包となり、組付けられていません。取付けねじ(2本)が付属となります。
 注2) ○は、ねじ種類NPTが対象となります。新計量法上(日本国内はSI単位)、海外向けのみの販売となります。

※90-の仕様、外形寸法図は標準品と同一です。

ブラケット/部品品番

型式				
90-AF30	90-AF40	90-AF40-06	90-AF50	90-AF60
90-AF30P-050AS	90-AF40P-050AS	90-AF40P-070AS	90-AF50P-050AS	90-AF50P-050AS

注) ブラケットと取付ねじ(2本)のアセンブリです。

スペーサ・ブラケット 付属品 90-AC Series

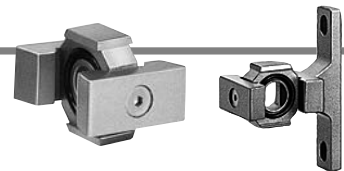
型式表示方法

90-Y **30** **T**

① ②

●二次電池対応シリーズ
90 使用材質制限

●スペーサ



	記号	内容	① ボディサイズ			
			30	40	50 ^{注)}	60
② オプション	a 取付	無記号 取付オプションなし T ブラケット付	● ●	● ●	● ●	● ●

注) 90-AF40-06, 90-AFM40-06, 90-AFD40-06用です。

※90-の仕様、外形寸法図は標準品と同一です。

ミストセパレータ

90-AFM30・90-AFM40

マイクロミストセパレータ

90-AFD30・90-AFD40



- ・90-AFMシリーズ ろ過度:0.3 μ m
- ・90-AFDシリーズ ろ過度:0.01 μ m

型式表示方法

90-AFM 30 - 03 B -

90-AFD 30 - 03 B -

二次電池対応
シリーズ

① ② ③ ④ ⑤

90 使用材質制限

・オプション・準標準は、a~cの各項目毎に1つずつ選択してください。
・オプション・準標準が重複する仕様の場合は、数字、アルファベットの若い順に並べて表示します。
例) 90-AFM30-N03B-RZ

	記号	内容	① ボディサイズ	
			30	40
② ねじ種類	無記号	Rc	●	●
	N	NPT	●	●
	F	G	●	●
③ 管接続口径	+			
	02	1/4	●	●
	03	3/8	●	●
	04	1/2	—	●
④ オプション a 取付	無記号	取付オプションなし	●	●
	B ^{注1)}	ブラケット付	●	●
⑤ 準標準 b 流れ方向	無記号	流れ方向:左→右	●	●
	R	流れ方向:右→左	●	●
c 圧力単位	無記号	製品銘板、ケース注意表示の単位表記:MPa	●	●
	Z ^{注2)}	製品銘板とケース注意表示の単位表記:psi、°F	○ ^{注2)}	○ ^{注2)}

注1) ブラケットは、同時梱包となり、組付けられていません。取付けねじ(2本)が付属となります。
注2) ○は、ねじ種類NPTが対象となります。新計量法上(日本国内用はSI単位)、海外向けのみの販売となります。

※90-の仕様、外形寸法図は標準品と同一です。

ブラケット/部品品番

型式		
90-AFM30 90-AFD30	90-AFM40 90-AFD40	90-AFM40-06 90-AFD40-06
90-AF30P-050AS	90-AF40P-050AS	90-AF40P-070AS

注) ブラケットと取付ねじ(2本)のアセンブリです。

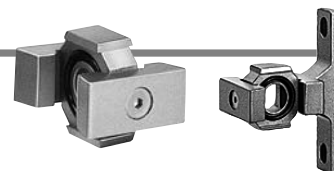
スペーサ・ブラケット 付属品 90-AC Series

型式表示方法

90-Y 30 T

二次電池対応シリーズ
90 使用材質制限

① ②
スペーサ



	記号	内容	① ボディサイズ			
			30	40	50 ^{注)}	60
② オプション a 取付	無記号	取付オプションなし	●	●	●	●
	T	ブラケット付	●	●	●	●

注) 90-AF40-06, 90-AFM40-06, 90-AFD40-06用です。

※90-の仕様、外形寸法図は標準品と同一です。

方向制御機器

アクチュエータ

エアチャック

清浄化機器

エアフィルタ

駆動制御関連機器

真空機器

検出スイッチ

オートスイッチ

レギュレータ

90-AR30・90-AR40

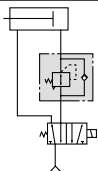
逆流機能付レギュレータ

90-AR25K~90-AR60K

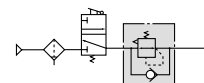


・逆流機能付は、出口側の空気圧を早く排気させる機構を内蔵。

例1.シリンダのヘッド側とロッド側の圧力が異なる場合



例2.エアの供給を停止し、レギュレータの入口圧力を大気開放する場合、安全対策上、レギュレータの出口側エアの残圧排気ができます。



型式表示方法

90-AR **30** **K** - **03** **B** -

二次電池対応シリーズ
90 使用材質制限

・オプション・標準は、a~eの各項目毎に1つずつ選択してください。
・オプション記号・標準記号は、数字、アルファベットの若い順に並べて表示します。
例) 90-AR30K-03B-1NR

	記号	内容	① ボディサイズ					
			25	30	40	50	60	
② 逆流機能付	無記号	逆流機能なし	—	●	●	—	—	
	K	逆流機能付	●	●	●	●	●	
③ ねじ種類	無記号	Rc	●	●	●	●	●	
	N	NPT	●	●	●	●	●	
	F	G	●	●	●	●	●	
④ 管接続口径	02	1/4	●	●	●	—	—	
	03	3/8	●	●	●	—	—	
	04	1/2	—	—	●	—	—	
	06	3/4	—	—	—	●	—	
	10	1	—	—	—	●	●	
⑤ 取付	無記号	取付オプションなし	●	●	●	●	●	
	B	ブラケット付	●	●	●	●	●	
	H	セットナット付(パネルマウント用)	●	●	●	—	—	
⑥ 標準	b 設定圧力	無記号	0.05~0.85MPa設定	●	●	●	●	●
		1	0.02~0.2MPa設定	●	●	●	●	●
	c 排気機構	無記号	リリーフタイプ	●	●	●	●	●
		N	ノンリリーフタイプ	●	●	●	●	●
	d 流れ方向	無記号	流れ方向: 左→右	●	●	●	●	●
R		流れ方向: 右→左	●	●	●	●	●	
e 圧力単位	無記号	製品銘板と圧力計の単位表記: MPa	●	●	●	●	●	
	Z	製品銘板と圧力計の単位表記: psi	○注4)	○注4)	○注4)	○注4)	○注4)	

注1) オプションB, Hは、同時梱包となり、組付けられていません。

注2) ブラケットにはセットナットが付属となります。(90-AR30・90-AR40, 90-AR25K~90-AR40K) 90-AR50K・90-AR60Kは取付けねじ(2本)が付属となります。

注3) 標準仕様に対し、調圧スプリングのみ異なります。0.2MPa以上に設定できないようにした製品ではありません。

注4) ○は、ねじ種類NPTが対象となります。新計量法上(日本国内用はSI単位)、海外向けのみの販売となります。

※90-の仕様、外形寸法図は標準品と同一です。

ブラケット、セットナット／部品品番

オプション	90-AR25K	90-AR30(K)	90-AR40(K)	90-AR50K	90-AR60K
ブラケットアセンブリ注1)	90-AR25P-270AS	90-AR30P-270AS	90-AR40P-270AS	90-AR50P-270AS注2)	
セットナット	AR25P-260S	AR30P-260S	AR40P-260S	—注3)	—注3)

注1) ブラケットとセットナットのアセンブリです。

注2) ブラケットと取付けねじ(2本)のアセンブリです。

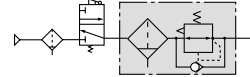
注3) 90-AR50K・90-AR60K用セットナットについては、別途お問い合わせください。

逆流機能付フィルタレギュレータ 90-AW30K~90-AW60K

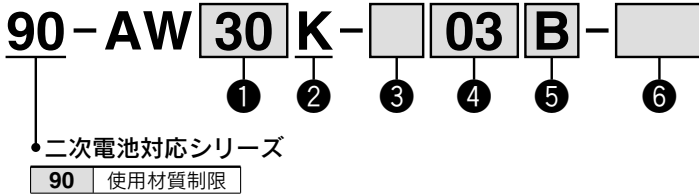
- ・フィルタとレギュレータが一体化し、省スペース・省配管化が可能。
- ・逆流機能付は、出口側の空気圧を早く排気させる機構を内蔵。



例 エアの供給を停止し、フィルタレギュレータの入口圧力を大気開放する場合、安全対策上、フィルタレギュレータの出口側エアの残圧排気ができます。



型式表示方法



・オプション・標準は、a~eの各項目毎に1つずつ選択してください。
・オプション記号・標準記号は、数字、アルファベットの若い順に並べて表示します。
例) 90-AW30K-03B-1N

	記号	内容	①			
			ボディサイズ			
			30	40	60	
②	逆流機能付	K	●	●	●	
		+				
③	ねじ種類	無記号	●	●	●	
		N	●	●	●	
		F	●	●	●	
		+				
④	管接続口径	02	●	●	—	
		03	●	●	—	
		04	—	●	—	
		06	—	—	●	
		10	—	—	●	
		+				
⑤	a	無記号	●	●	●	
		B ^{注2)}	●	●	●	
		H	●	●	—	
		+				
⑥	b	無記号	●	●	●	
		1 ^{注3)}	●	●	●	
			+			
	c	無記号	●	●	●	
		N	●	●	●	
			+			
	d	無記号	●	●	●	
R		●	●	●		
		+				
e	無記号	●	●	●		
	Z ^{注4)}	○ ^{注4)}	○ ^{注4)}	○ ^{注4)}		

注1) オプションB,Hは、同時梱包となり、組付けられていません。
 注2) ブラケットにはセットナットが付属となります。(90-AW30K~90-AW40K) 90-AW60Kは取付けねじ(2本)が付属となります。
 注3) 標準仕様に対し、調圧スプリングのみ異なります。0.2MPa以上に設定できないようにした製品ではありません。
 注4) ○は、ねじ種類NPTが対象となります。
 新計量法上(日本国内用はSI単位)、海外向けのみの販売となります。

※90-の仕様、外形寸法図は標準品と同一です。

ブラケット、セットナット／部品品番

オプション仕様	型式		
	90-AW30K	90-AW40K	90-AW60K
ブラケットアセンブリ ^{注1)}	90-AR30P-270AS	90-AR40P-270AS	90-AW60P-270AS ^{注2)}
セットナット	AR30P-260S	AR40P-260S	— ^{注3)}

注1) ブラケットとセットナットのアセンブリです。
 注2) ブラケットと取付けねじ(2本)のアセンブリです。
 注3) 90-AW60K用セットナットについては、別途お問い合わせください。

方向制御機器

アクチュエータ

エアチャック

清浄化機器

エアフィルタ
圧力制御機器

駆動制御関連機器

真空機器

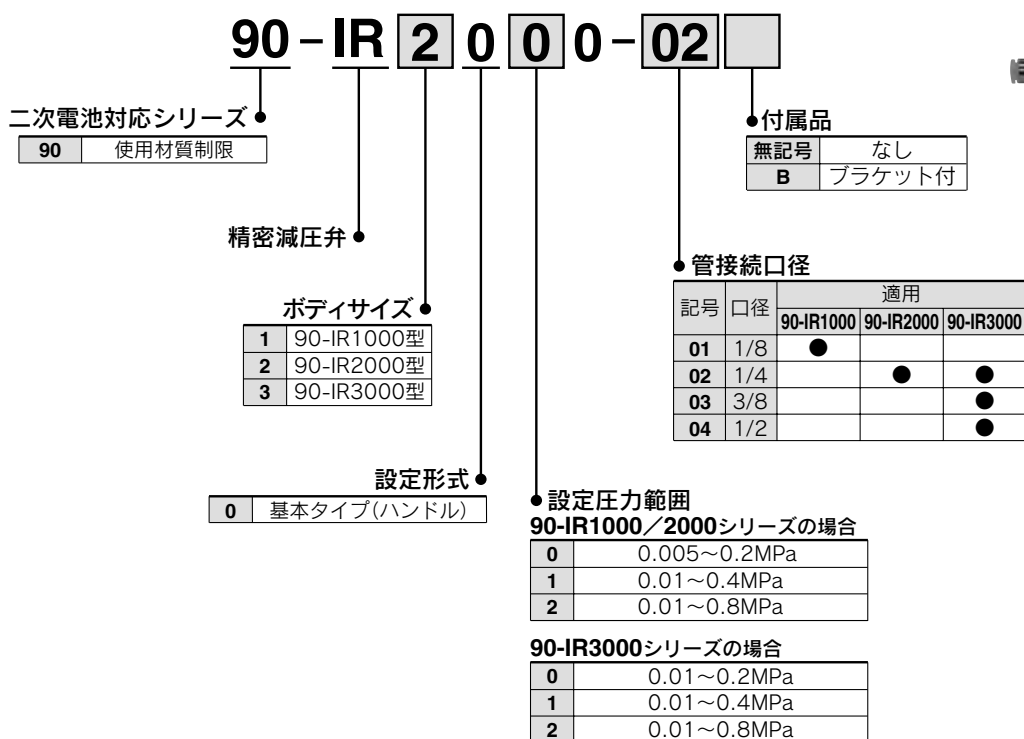
検出スイッチ

オートスイッチ

精密レギュレータ

90-IR1000・2000・3000 Series

型式表示方法



※90-の仕様、外形寸法図は標準品と同一です。

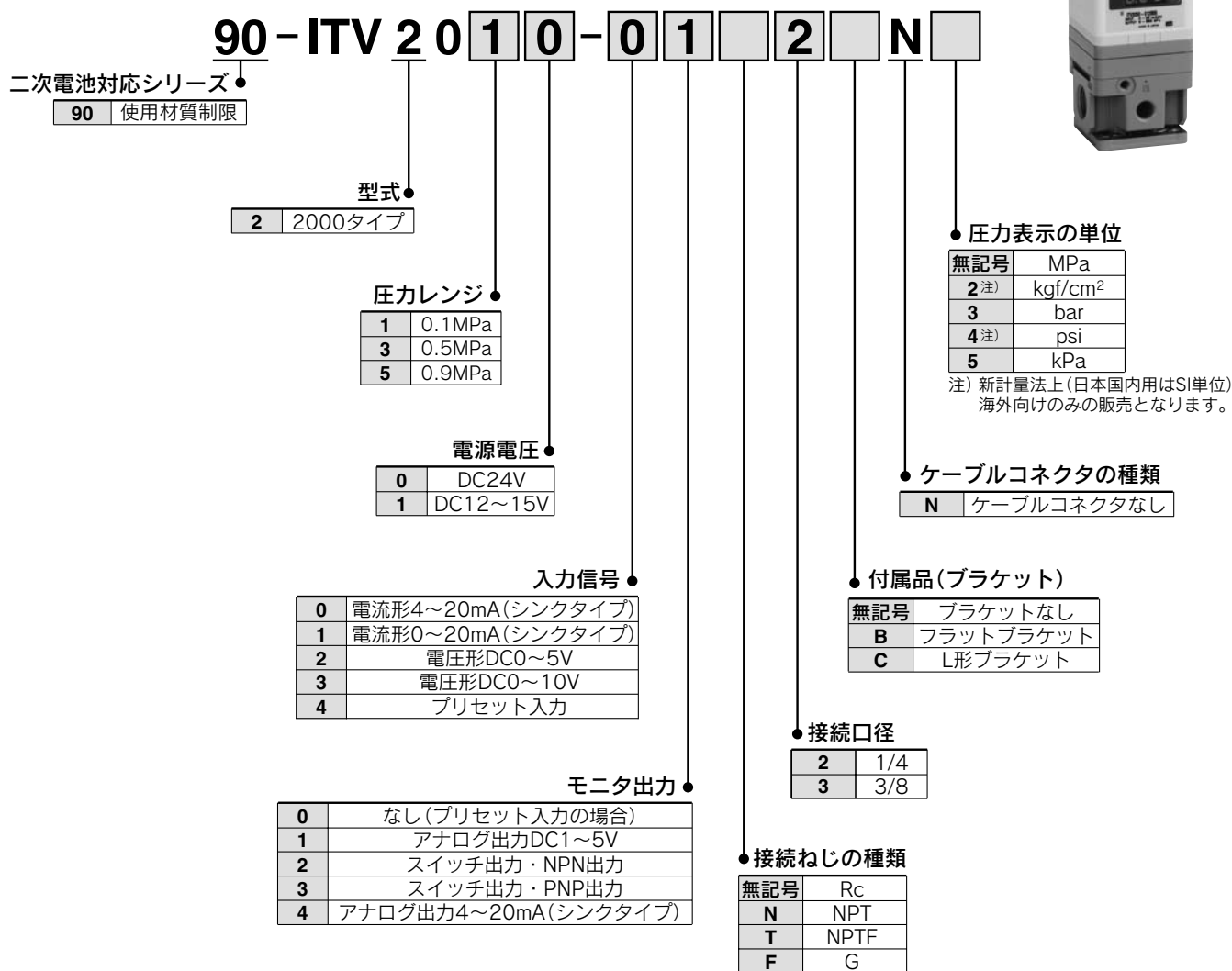
ブラケット/部品品番

部品番号								
90-IR1000	90-IR1010	90-IR1020	90-IR2000	90-IR2010	90-IR2020	90-IR3000	90-IR3010	90-IR3020
INI-362-0-320			INI-362-0-321			INI-362-0-322		

電空レギュレータ

90-ITV2000 Series

型式表示方法



※90-の仕様、外形寸法図は標準品と同一です。

ブラケット/部品番号

名称	部品品番
	90-ITV20□□
フラットブラケット	P39802043 (取付ねじは含まれません)
L形ブラケット	P39802044 (取付ねじは含まれません)