

10-KG series ワンタッチ管継手ステンレス

RoHS

構造図

ガイド

コレット

チャック

大きな保持力

チャックにより確実な喰い付きを行い、コレットにより保持力を増大。

リリースブッシュ(白色)

軽い取外し力

取外し時にチャックコレットの開放を行う。また、チャックがチューブへ必要以上に喰い込むのを防止。

パッキン

低真空から1.0MPaまで使用可能
特殊形状により、確実なシールおよび、チューブ挿入時の抵抗が小。

チューブ

ボディ(白色)

Oリング

打込みハーフ

狭いスペースでの配管に効果的
ボディとねじ部が回転可能。

耐食環境で使用可能な
ステンレス仕様

金属材料部にSUS303を採用

銅系イオンを嫌うCRTライン、水や塩水がかかる食品装置の水洗浄、銅系材の変色や錆による発塵を嫌うクリーンルーム内の使用が可能です。



適用チューブ

チューブ材質	ポリウレタン
チューブ外径	ø4, ø6, ø8, ø10, ø12, ø16

仕様

使用流体	空気、水 ^{注1)}	
最高使用圧力	1.0MPa	
使用真空圧力	-100kPa	
保証耐圧力	3.0MPa	
周囲温度および使用流体温度	-5~60℃、水の場合0~40℃(凍結なきこと)	
ねじ	取付部	JIS B 0203(管用テーパーねじ)
	ナット部	JIS B 0211 2級(メートル細目ねじ)
ねじ部のシール	^{注2)} シール付または、なし	
使用グリース	フッ素系グリース	
清浄度クラス (ISOクラス)	クラス5	

注1) 一般工業用水に使用可能です。それ以外で使用される場合は、当社にご相談ください。

またサージ圧は最高使用圧力以下に抑えてご使用ください。

注2) シール付の場合、品番の末尾にSを付けてください。

主要部品材質

ボディ	SUS303, PBT
打込みハーフ	SUS303(ねじ部)
チャック	SUS304
ガイド	SUS304, POM
コレット、リリースブッシュ	POM
パッキン、Oリング	NBR

方向制御機器

エアシリンダ

ロータリ
アクチュエータ

エアチャック

圧縮空気
清浄化機器

モジュラF.R.

圧力制御機器

管継手 & チューブ

駆動制御機器

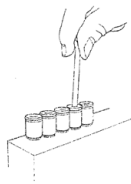
圧力スイッチ
圧力センサー

型式

六角穴付ハーフユニオン
10-KGS



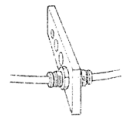
ボディ内部の六角穴を六角レンチで締付ける狭いスペース用のハーフユニオン。



隔壁用ユニオン
10-KGE



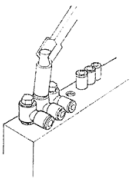
パネル取付等のチューブ同士の中継接続に使用。



ユニバーサルエルボユニオン
10-KGV



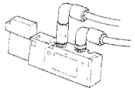
ボディの六角頭部をボックスレンチで締付ける狭いスペース用のエルボユニオン。



ロングエルボユニオン
10-KGW



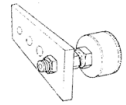
基本的にはエルボユニオンと同一に使用。相違点は配管を立体化して継手の干渉を防止する場合に使用。



隔壁用メスユニオン
10-KGE



パネル取付等のおねじとチューブの中継接続に使用。



ハーフユニオン
10-KGH



めねじ部からの同一方向の配管に使用。最も一般的な機種。

エルボユニオン
10-KGL



めねじ部からの直角方向の配管に使用。最も一般的な機種。

両口チーズユニオン
10-KGT



両側90度方向のめねじ部からの分岐配管に使用。

メスユニオン
10-KGF



圧力ゲージ等のおねじ部からの配管に使用。

エルボ
10-KGL



直角方向のチューブ同士の接続に使用。

チーズ
10-KGT



両側90度方向のチューブ同士の分岐接続に使用。

ストレート
10-KGH



同一方向のチューブ同士の接続に使用。

ストリートエルボ
10-KGL



ワンタッチ管継手からのチューブ取り出し方向の90度変更に使用。

異径チーズ
10-KGT



両側90度方向にサイズダウンして分岐するチューブ同士の接続に使用。

異径ストレート
10-KGH



サイズ違いのチューブ同士の接続に使用。

デルタユニオン
10-KGD



めねじ部からの直角2方向の分岐配管に使用。

サービスチーズユニオン
10-KGY



めねじ部からの同一方向および90度方向の分岐配管に使用。

ブランチエルボユニオン
10-KGLU



めねじ部からの直角方向の分岐配管に使用。

デルタ
10-KGD



直角3方向のチューブ同士の分岐接続に使用。

異径ダブルユニオンワイ
10-KGUD



同一方向のチューブ同士の4分岐接続に使用。

ブランチエルボ
10-KGLU



直角方向のチューブ同士の分岐接続に使用。

ダブルブランチ
10-KGUD



めねじ部からの同一方向の4分岐配管に使用。

ユニオンワイ
10-KGU



同一方向のチューブ同士の分岐接続に使用。

型式

異径ユニオンワイ

10-KGU



同一方向にサイズ
ダウンして分岐する
チューブ同士の接続
に使用。

ブランチ

10-KGU



めねじ部からの同一
方向の分岐配管に
使用。

レジューサ

10-KGR



ワンタッチ管継手の
サイズ変更时使用。

チューブキャップ

10-KGC



使用しないチューブ
を塞ぐ場合に使用。

方向制御機器

エアシリンダ

ロータリ
アクチエータ

エアチャック

圧縮空気
清浄化機器

モジユラフ、R

圧力制御機器

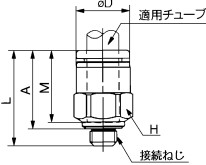
管継手 & チューブ

駆動制御機器

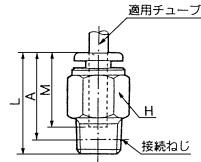
圧カセンサ

ハーフユニオン：10-KGH

M5の場合



Rの場合



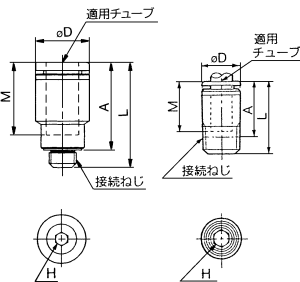
適用チューブ 外径mm	接続ねじ R	型式	H (六角 対辺)	注1) øD	L	※A	M	有効断面積	質量
								mm ² ウレタン	
4	M5×0.8	10-KGH04-M5	8	8	17	13.9	12.7	4	2.4
		10-KGH04-01	10	-	21.1	18	16	4	9
		10-KGH04-02	14	-	19	13.5	16	4	16
6	M5×0.8	10-KGH06-M5	10	10	17.8	14.7	13.5	4	3.4
		10-KGH06-01	12	-	21.6	18.5	17	10.4	16
		10-KGH06-02	14	-	22.5	17	17	10.4	14
		10-KGH06-03	17	-	20.9	15.5	17	10.4	27
8	M5×0.8	10-KGH08-01	14	-	27.1	24	18.5	18.0	21
		10-KGH08-02	14	-	26	20.5	18.5	18.0	19
		10-KGH08-03	17	-	20.9	15.5	17	10.4	26
10	M5×0.8	10-KGH10-01	17	-	29.1	26	21	29.5	19
		10-KGH10-02	17	-	33	27.5	21	29.5	30
		10-KGH10-03	17	-	27.9	22.5	21	29.5	30
		10-KGH10-04	22	-	26.1	19	21	29.5	53
12	M5×0.8	10-KGH12-02	19	-	34	28.5	22	46.1	42
		10-KGH12-03	19	-	28.9	23.5	22	46.1	34
		10-KGH12-04	22	-	29.1	22	22	46.1	51
16	M5×0.8	10-KGH16-03	24	-	38.4	33	25	80.6	61
		10-KGH16-04	24	-	34.6	27.5	25	80.6	47

※ Rねじのねじ込み後の参考寸法
注1) øDは最大径を意味します。

六角穴付ハーフユニオン：10-KGS

M5の場合

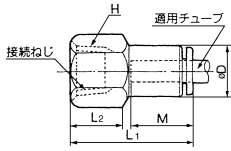
Rの場合



適用チューブ 外径mm	接続ねじ R	型式	H (六角 対辺)	注) øD	L	※A	M	有効断面積	質量
								mm ² ウレタン	
4	M5×0.8	10-KGS04-M5	2.5	8	18.7	15.6	12.7	4	2.6
		10-KGS04-01	3	9.8	23	19	16	3.6	8
6	M5×0.8	10-KGS06-M5	2.5	10	19.5	16.4	13.5	4	3.2
		10-KGS06-01	4	11.8	24	20	17	9.9	9
		10-KGS06-02	4	13.8	24	18	17	10.0	15
8	M5×0.8	10-KGS08-01	5	-	28	24	18.5	16.2	12
		10-KGS08-02	6	14	25.5	19.5	18.5	16.2	11
		10-KGS08-03	6	14	27.5	21.5	18.5	16.2	24
		10-KGS10-01	5	-	30	26	21	16.2	18
10	M5×0.8	10-KGS10-02	8	17	27.5	21.5	21	26.6	12
		10-KGS10-03	8	17	27.5	21.5	21	26.6	19
		10-KGS10-04	8	17	27.5	21.5	21	26.6	35
12	M5×0.8	10-KGS12-02	8	19	33.5	27.5	22	44.5	23
		10-KGS12-03	10	19	29	22.5	22	44.5	18
		10-KGS12-04	10	19	28	20	22	44.5	30

※ Rねじのねじ込み後の参考寸法
注) øDは最大径を意味します。

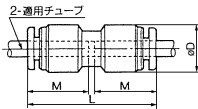
メスユニオン：10-KGF



適用チューブ 外径mm	接続ねじ Rc	型式	H (六角 対辺)	注) øD	L ₁	L ₂	M	有効断面積	質量 g
								mm ² ウレタン	
4	1/8	10-KGF04-01	14	10	27	11	16	4	15
	1/4	10-KGF04-02	17		31	14			23
6	1/8	10-KGF06-01	14	12	27.5	11	17	10.4	15
	1/4	10-KGF06-02	17		31	13			22
	3/8	10-KGF06-03	19		33.5	15			25
8	1/8	10-KGF08-01	14	14	29	11	18.5	18.0	17
	1/4	10-KGF08-02	17		32.5	13			24
	3/8	10-KGF08-03	19		33.5	14			24
10	1/4	10-KGF10-02	17	17	34.5	14	21	29.5	27
	3/8	10-KGF10-03	19		36.5	15			30
12	1/4	10-KGF12-02	19	19	35	14	22	46.1	36
	3/8	10-KGF12-03			37				31
	1/2	10-KGF12-04			24				41

注) øDは最大径を意味します。

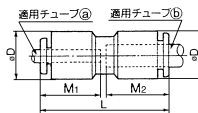
ストレート：10-KGH



適用チューブ外径 mm	型式	注) øD	L	M	有効断面積	質量 g
					mm ² ウレタン	
4	10-KGH04-00	10.4	32.5	16	4	3
6	10-KGH06-00	12.8	34.5	17	10.4	4
8	10-KGH08-00	15.2	38.5	18.5	18.0	6
10	10-KGH10-00	18.5	42.5	21	29.5	11
12	10-KGH12-00	20.9	44.5	22	46.1	14

注) øDは最大径を意味します。

異径ストレート：10-KGH



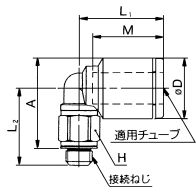
適用チューブ外径 mm		型式	注) øD	L	M ₁	M ₂	有効断面積	質量 g
øA	øB						mm ² ウレタン	
4	6	10-KGH04-06	12.8	34.5	16	17	4	5
6	8	10-KGH06-08	15.2	38.5	17	18.5	10.4	6
8	10	10-KGH08-10	18.5	42	18.5	21	18.0	11
10	12	10-KGH10-12	20.9	44.5	21	22	29.5	14

注) øDは最大径を意味します。

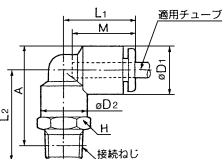
エルボユニオン：10-KGL



M5の場合



Rの場合



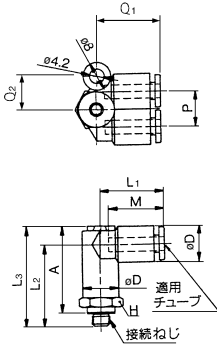
適用チューブ 外径mm	接続ねじ R	型式	H (六角 対辺)	注1) øD ₁ øD ₂		L ₁	L ₂	※A	M	有効断面積	質量 g
				mm	mm					mm ² ウレタン	
4	M5×0.8	10-KGL04-M5	7	9.3	—	15.6	13.7	15.3	12.7	3.5	2.7
	1/8	10-KGL04-01	10	10.4	10	18	21.1	23	16	4.2	10
	1/4	10-KGL04-02	14				25.5	25			19
6	M5×0.8	10-KGL06-M5	7	11.6	—	16.1	14.7	17.4	13.5	3.5	3.1
	1/8	10-KGL06-01	10				22.1	25.5			12
	1/4	10-KGL06-02	14	12.8	10	20	26.5	27.5	17	9.0	10
	3/8	10-KGL06-03	17				27.9	29			33
	1/8	10-KGL08-01	12				23.6	28			13
8	1/4	10-KGL08-02	14	15.2	12	23	28	30	18.5	14.9	21
	3/8	10-KGL08-03	17				29.4	31.5			35
	1/8	10-KGL10-01	10				26.1	32		14.9	25
10	1/4	10-KGL10-02	17	18.5	17	26.5	29.5	33			26
	3/8	10-KGL10-03	19				30.9	34.5	21	25.0	36
	1/2	10-KGL10-04	22				35.1	37			63
	1/4	10-KGL12-02	17				30.5	35.5			28
12	3/8	10-KGL12-03	19	20.9	17	28.5	31.9	37	22	39.7	38
	1/2	10-KGL12-04	22				36.1	39.5			65
16	3/8	10-KGL16-03	19	26.5	20.9	34	36.9	44.5		59.6	101
	1/2	10-KGL16-04	22				40.1	46	25	70.6	105

※ Rねじのねじ込み後の参考寸法
注1) øD₁は最大径を意味します。



ブランチエルボユニオン：10-KGLU

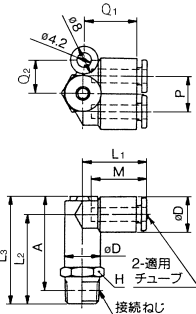
M5の場合



適用チューブ 外径mm	接続ねじ R	型式	H (六角 対辺)	注) øD	L1	L2	L3	※A	M	P	Q1	Q2	有効断面積 mm ² ウレタン	質量 g		
4	M5×0.8	10-KGLU04-M5	11	10.4	18.5	24	29.5	25.5	16	10.4	18.5	10	4.1	10		
	1/8	10-KGLU04-01	11			25.6	31.1	27.5							4.1	12
	1/4	10-KGLU04-02	14			30	35.5	30								
6	M5×0.8	10-KGLU06-M5	13	12.8	21	26.5	33	29.5	17	12.8	20.5	12	11.0	22		
	1/8	10-KGLU06-01	13			28.6	35.1	32							35	35
	1/4	10-KGLU06-02	14			32.5	39	33.5								
	3/8	10-KGLU06-03	17			33.9	40.4	35							35	41
8	1/8	10-KGLU08-01	17	15.2	24	33.1	40.6	38	18.5	15.2	24.5	14	18.2	27		
	3/8	10-KGLU08-03	17			36.5	44	39							35	41
	1/4	10-KGLU10-02	19			39.5	49	43.5								
	1/2	10-KGLU10-04	22			43.6	53.1	45.5							57	65
10	M5×0.8	10-KGLU10-M5	19	18.5	27	39.9	49.4	44	21	18.5	28	16	29.0	42		
	1/4	10-KGLU12-02	22			42	52.5	47							57	65
	3/8	10-KGLU12-03	22			42.4	52.9	47.5								
	1/2	10-KGLU12-04	22			45.6	56.1	49							45.2	58

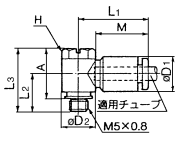
※ Rねじのねじ込み後の参考寸法
注) øDは最大径を意味します。

Rの場合



ユニバーサルエルボユニオン：10-KGV

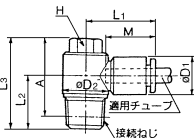
M5の場合



適用チューブ 外径mm	接続ねじ R	型式	H (六角 対辺)	注) øD1	øD2	L1	L2	L3	※A	M	有効断面積 mm ² ウレタン	質量 g			
4	M5×0.8	10-KGV04-M5	8	10.4	9.8	20.5	11	18.5	15	16	2.9	6			
	1/8	10-KGV04-01			13.4	22	13.6	25.6	22.5				3.8	7	
	M5×0.8	10-KGV06-M5			8	9.8	23.5	12	18.5						15
6	1/8	10-KGV06-01	10	12.8	13.4	24	13.6	25.6	22.5	17	5.9	26			
	1/4	10-KGV06-02			15.3	23.5	18	30.5	25				24		
	1/8	10-KGV08-01			12	17.6	28.5	14.6	27.6					24.5	11.2
8	1/4	10-KGV08-02	14	15.2	18	31	25.5	18.5	18.5	14.3	47				
	3/8	10-KGV08-03			20.6	27.5	19.4	35.4				30	40		
	1/4	10-KGV10-02			14	18.5	20.6	31				19		35	29.5
10	3/8	10-KGV10-03	14	18.5	19.4	35.4	30	21	20.3	49					
	3/8	10-KGV12-03			17	20.9	25.2				34	20.9	37.4	32	63
	1/2	10-KGV12-04			17	20.9	25.2				34	24.1	40.6	33.5	

※ Rねじのねじ込み後の参考寸法
注) øD1は最大径を意味します。

Rの場合



方向制御機器

エアシリンダ

ロータリ
アクチュエータ

エアチャック

圧縮空気
清浄化機器

モジュラF.R.

圧力制御機器

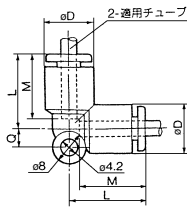
管継手とチューブ

駆動制御機器

圧カセイス
サツ



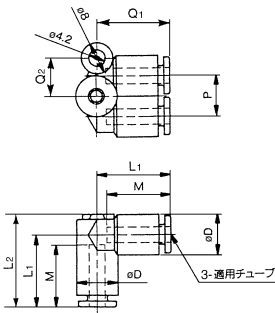
エルボ : 10-KGL



適用チューブ外径 mm	型式	注1) øD	L	Q	M2	有効断面積 mm ² ウレタン	質量 g
4	10-KGL04-00	10.4	18	4.5	16	4.2	6
6	10-KGL06-00	12.8	20	5.3	17	9.0	6
8	10-KGL08-00	15.2	23	6	18.5	14.9	10
10	10-KGL10-00	18.2	26.5	6.8	21	25.0	17
12	10-KGL12-00	20.9	28.5	7.5	22	39.7	21
16	10-KGL16-00	26.5	34	10	25	70.6	29

注1) øDは最大径を意味します。

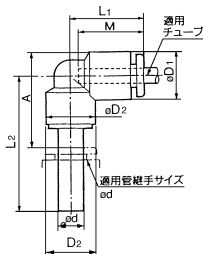
ブランチエルボ : 10-KGLU



適用チューブ外径 mm	型式	注) øD	L ₁	L ₂	Q ₁	Q ₂	M	P	有効断面積 mm ² ウレタン	質量 g
4	10-KGLU04-00	10.4	18.5	24	18.5	10	16	10.4	4.1	6
6	10-KGLU06-00	12.8	21	27.5	20.5	12	17	12.8	11.0	8
8	10-KGLU08-00	15.2	24	32	24.5	14	18.5	15.2	18.2	15
10	10-KGLU10-00	18.5	27	36.5	28	16	21	18.5	29.0	25
12	10-KGLU12-00	20.9	29	40	30	18	22	20.9	45.2	32

注) øDは最大径を意味します。

ストリートエルボ : 10-KGL



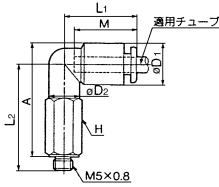
適用 チューブ 外径 mm	適用 管継手 サイズ ød	型式	注1) øD ₁	øD ₂	L ₁	L ₂	A	M	有効断面積 mm ² ウレタン	質量 g
4	4	10-KGL04-99	10.4	8	18	25	14.5	16	4.2	8
6	6	10-KGL06-99	12.8	10	20	27.5	17	17	9.0	10
8	8	10-KGL08-99	15.2	12	22.5	31.5	21	18.5	14.9	14
10	10	10-KGL10-99	18.5	14	25.5	35.5	23.5	21	25.0	25
12	12	10-KGL12-99	20.9	16	27	37.5	26	22	39.7	28

注) øD₁は最大径を意味します。

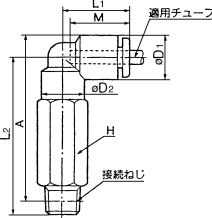


ロングエルボユニオン：10-KGW

M5の場合



Rの場合



適用チューブ外径 mm	接続ねじ R	型式	H (六角 対辺)	注) øD1	øD2	L1	L2	※A	M	有効断面積 mm ²		質量 g				
										ウレタン	ウレタン					
4	M5×0.8	10-KGW04-M5	8	10.4	10	18	30	32	16	3.0	11	23				
	1/8	10-KGW04-01	10										36.6	38.5	4.0	23
	1/4	10-KGW04-02	14										43	42.5	3.0	11
6	M5×0.8	10-KGW06-M5	8	12.8	10	20	30.5	33.5	17	8.6	26	67				
	1/8	10-KGW06-01	10										39.1	42.5	4.1	26
	1/4	10-KGW06-02	14										45.5	46.5	3.0	11
8	1/8	10-KGW06-03	17	15.2	12	23	46.9	48	18.5	14.2	47	74				
	1/4	10-KGW08-01	12										42.6	47	3.0	11
	3/8	10-KGW08-02	14										50.4	52.5	3.0	11
10	1/4	10-KGW10-02	17	18.5	17	26.5	57.4	61	21	23.8	76	145				
	3/8	10-KGW10-03	22										64.1	66	3.0	11
	1/2	10-KGW10-04	22										64.1	66	3.0	11
12	1/4	10-KGW12-02	17	20.9	17	28.5	58.4	63.5	22	37.7	78	147				
	3/8	10-KGW12-03	22										65.1	68.5	3.0	11
	1/2	10-KGW12-04	22										65.1	68.5	3.0	11

※ Rねじのねじ込み後の参考寸法
注) øD1は最大径を意味します。

方向制御機器

エアシリンダ

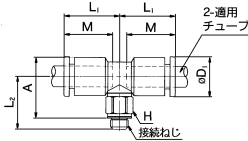
ロータリ
アクチュエータ

エアチャック

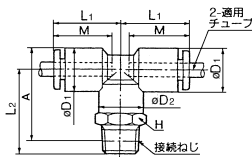


両口チーズユニオン：10-KGT

M5の場合



Rの場合



適用チューブ外径 mm	接続ねじ R	型式	H (六角 対辺)	注1) øD1	øD2	L1	L2	※A	M	有効断面積 mm ²		質量 g				
										ウレタン	ウレタン					
4	M5×0.8	10-KGT04-M5	7	9.3	—	15.6	13.7	15.3	12.7	4.5	3.5	13				
	1/8	10-KGT04-01	10										21.1	23	4.1	13
	1/4	10-KGT04-02	14										25.5	25	3.0	11
6	M5×0.8	10-KGT06-M5	7	11.6	—	16.1	14.7	17.4	13.5	4.5	4.4	20				
	1/8	10-KGT06-01	10										22.1	25.5	4.1	20
	1/4	10-KGT06-02	14										26.5	27.5	3.0	11
8	1/8	10-KGT06-03	17	12.8	10	20	27.9	29	17	11.0	34	68				
	1/4	10-KGT08-01	12										23.6	28	4.1	20
	3/8	10-KGT08-02	14										29.4	31.5	3.0	11
10	1/4	10-KGT10-02	17	18.5	17	26.5	26.1	32	21	29.0	39	66				
	3/8	10-KGT10-03	22										29.5	33	3.0	11
	1/2	10-KGT10-04	22										35.1	37	3.0	11
12	1/4	10-KGT12-02	17	20.9	17	28.5	30.5	35.5	22	45.2	41	68				
	3/8	10-KGT12-03	22										31.9	37	3.0	11
	1/2	10-KGT12-04	22										36.1	39.5	3.0	11
16	3/8	10-KGT16-03	22	26.5	20.9	34	36.9	44.5	25	59.6	112	116				
	1/2	10-KGT16-04	22										39.6	46	84	116

※ Rねじのねじ込み後の参考寸法
注1) øD1は最大径を意味します。

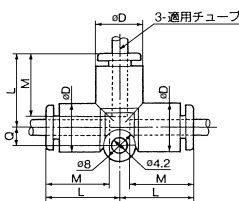
圧縮空気
清浄化機器

モジュラ
F.R.

圧力制御機器

管継手 & チューブ

チーズ：10-KGT

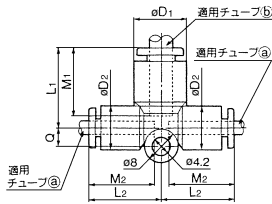


適用チューブ外径 mm	型式	注1) øD	L	Q	M	有効断面積 mm ²		質量 g
						ウレタン	ウレタン	
4	10-KGT04-00	10.4	18	4.5	16	4.4	7	
6	10-KGT06-00	12.8	20	5.3	17	10.6	10	
8	10-KGT08-00	15.2	23	6	18.5	17.7	15	
10	10-KGT10-00	18.5	26.5	6.8	21	28.4	25	
12	10-KGT12-00	20.9	28.5	7.5	22	45.4	29	
16	10-KGT16-00	26.5	34	10	25	70.6	40	

注1) øDは最大径を意味します。

圧カレ
スイッチ

異径チーズ：10-KGT



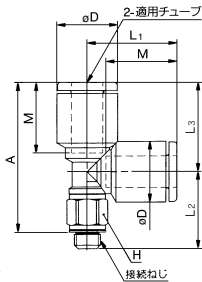
適用チューブ 外径mm	型式	注) øD1	øD2	L1	L2	Q	M1	M2	有効断面積 mm ²	質量 g
④ 6	10-KGT04-06	12.8	10.4	19.5	18	4.5	17	16	6.5	5
6 8	10-KGT06-08	15.2	12.8	22.5	20	5.3	18.5	17	16.4	8
8 10	10-KGT08-10	18.5	15.2	26.5	23	6	21	18.5	27.2	14
10 12	10-KGT10-12	20.9	18.5	28.5	26.5	6.8	22	21	44.5	21

注) øD₁は最大径を意味します。

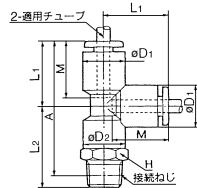
サービスチーズユニオン：10-KGY



M5の場合



Rの場合



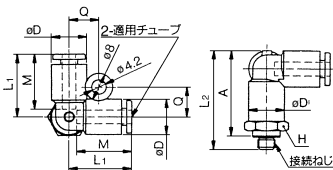
適用チューブ 外径 mm	接続ねじ R	型式	H (六角 対辺)	注1) øD1	øD2	L1	L2	L3	※A	M	有効断面積 mm ²	質量 g
4	M5×0.8	10-KGY04-M5	7	9.3	—	15.6	13.7	14.8	25.4	12.7	4.5	3.5
		10-KGY04-01	10	10.4	10	18	21.1	—	36	16	4.4	13
		10-KGY04-02	14	—	—	25.5	—	38	—	—	—	19
6	M5×0.8	10-KGY06-M5	7	11.6	—	17.1	14.7	17.1	28.7	13.5	4.5	4.3
		10-KGY06-01	10	—	—	22.1	—	39	—	—	—	12
		10-KGY06-02	14	12.8	10	20	26.5	—	41	17	10.6	20
8	M5×0.8	10-KGY06-03	17	—	—	27.9	—	42.5	—	—	34	
		10-KGY08-01	12	—	—	23.6	—	43.5	17	10.6	14	
		10-KGY08-02	14	15.2	12	23	28	—	45.5	—	—	22
10	M5×0.8	10-KGY08-03	17	—	—	29.4	—	47	18.5	17.7	36	
		10-KGY10-01	10	—	—	26.1	—	49.5	—	—	31	
		10-KGY10-02	17	18.5	17	26.5	29.5	—	50.5	21	28.4	29
12	M5×0.8	10-KGY10-03	17	—	—	30.9	—	52	—	—	39	
		10-KGY10-04	22	—	—	35.1	—	54.5	—	—	66	
		10-KGY12-02	17	—	—	30.5	—	53.5	—	—	31	
16	M5×0.8	10-KGY12-03	22	20.9	17	28.5	31.9	—	55	22	45.4	41
		10-KGY12-04	22	—	—	36.1	—	57.5	—	—	68	
		10-KGY16-03	22	26.5	20.9	34	36.9	—	65.5	25	68	112
		10-KGY16-04	22	—	—	40.1	—	67	—	—	94.9	116

※ Rねじのねじ込み後の参考寸法
注1) øD₁は最大径を意味します。

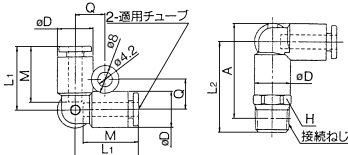
デルタユニオン：10-KGD



M5の場合



Rの場合

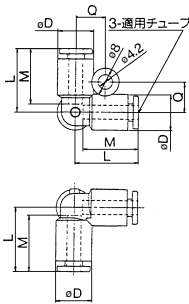


適用チューブ 外径 mm	接続ねじ R	型式	H (六角 対辺)	注) øD	L1	L2	※A	M	Q	有効断面積 mm ²	質量 g	
4	M5×0.8	10-KGD04-M5	11	—	—	24	25.5	—	—	—	4.3	10
		10-KGD04-01	10.4	18.5	25.6	27.5	—	16	8.7	—	6.0	12
		10-KGD04-02	14	—	30	30	—	—	—	—	—	21
6	M5×0.8	10-KGD06-M5	13	—	—	26	28.5	—	—	—	4.3	12
		10-KGD06-01	12.8	20.5	28.1	31.5	—	17	9.9	—	11.0	14
		10-KGD06-02	14	—	32	33	—	—	—	—	—	21
8	M5×0.8	10-KGD06-03	17	—	—	33.4	34.5	—	—	—	34	
		10-KGD08-01	10	—	—	32.6	37	—	—	—	26	
		10-KGD08-02	17	15.2	23.5	36	38	—	18.5	11.1	18.2	35
10	M5×0.8	10-KGD08-03	17	—	—	36.4	38.5	—	—	—	39	
		10-KGD10-02	19	—	—	39	43	—	—	—	39	
		10-KGD10-03	22	18.5	26.5	39.4	43.5	—	21	12.8	29.0	40
12	M5×0.8	10-KGD10-04	22	—	—	43.1	45	—	—	—	62	
		10-KGD12-02	22	—	—	41.5	46.5	—	—	—	55	
		10-KGD12-03	22	20.9	28.5	41.9	47	—	22	13.9	45.2	56
		10-KGD12-04	22	—	—	45.1	48.5	—	—	—	63	

※ Rねじのねじ込み後の参考寸法
注) øDは最大径を意味します。



デルタ：10-KGD



適用チューブ 外径mm	型式	注) øD	L	Q	M	有効断面積	質量 g
						mm ² ウレタン	
4	10-KGD04-00	10.4	18.5	8.7	16	4.1	5
6	10-KGD06-00	12.8	20.5	9.9	17	11.0	7
8	10-KGD08-00	15.2	23.5	11.1	18.5	18.2	11
10	10-KGD10-00	18.5	26.5	12.8	21	29.0	19
12	10-KGD12-00	20.9	28.5	13.9	22	45.2	24

注) øDは最大径を意味します。

方向制御機器

エアシリンダ

ロータリ
アクチュエータ



エアチャック

圧縮空気
浄化装置

モジュラ
F, R

圧力制御機器

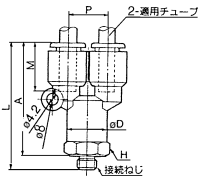
管継手 & チューブ

駆動制御機器

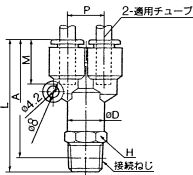
圧カセ
スイッチ

ブランチ：10-KGU

M5の場合



Rの場合

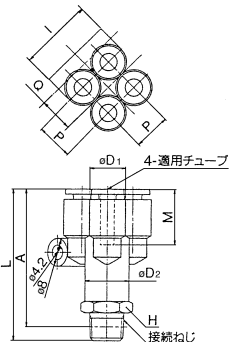


適用チューブ 外径mm	接続ねじ R	型式	H (六角 対辺)	注) øD	L	P	※A	M	有効断面積	質量 g	
									mm ² ウレタン		
4	M5×0.8	10-KGU04-M5	11	10.4	39.5	41.1	10.4	36	16	2.2	4
	1/8	10-KGU04-01	14							45.5	40
6	M5×0.8	10-KGU06-M5	13	12.8	44.6	48.5	12.8	41.5	17	2.2	12
	1/8	10-KGU06-01	14							48.5	43
8	1/4	10-KGU08-02	14	15.2	49.9	55.4	15.2	49.5	18.5	10.6	21
	3/8	10-KGU08-03	17							49.9	44.5
10	1/8	10-KGU08-01	17	17	51.6	48.5	17.7	18.5	17.7	15	23
	3/8	10-KGU08-02	17							55.4	50
12	1/4	10-KGU10-02	19	19	60.5	55	18.5	55.5	21	28.4	40
	3/8	10-KGU10-03	22							64.1	57
12	1/2	10-KGU12-02	22	22	64	58.5	22	60.5	22	45.4	40
	3/8	10-KGU12-03	22							64.4	59
	1/2	10-KGU12-04	22	67.6	60.5	60.5				65	

※ Rねじのねじ込み後の参考寸法
注) øDは最大径を意味します。



ダブルブランチ：10-KGUD

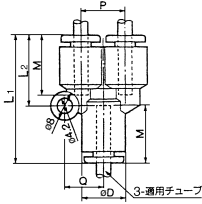


適用チューブ 外径mm	接続ねじ R	型式	H (六角 対辺)	注) øD1	øD2	L	I	※A	Q	M	P	有効断面積	質量 g
												mm ² ウレタン	
4	1/8	10-KGUD04-01	13	10.4	12.8	42.6	21	39.5	9.7	16	10.4	4.2	17
	1/4	10-KGUD04-02	14										46.5
6	1/8	10-KGUD06-01	17	12.8	15.2	49.6	26	46.5	11.7	17	12.8	10.6	29
	1/4	10-KGUD06-02	17										53

※ Rねじのねじ込み後の参考寸法
注) øD1は最大径を意味します。



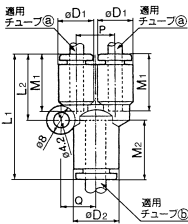
ユニオンワイ : 10-KGU



適用チューブ 外径mm	型式	注)	L ₁	L ₂	P	Q	M	有効断面積 mm ² ウレタン	質量 g
		øD							
4	10-KGU04-00	10.4	34	18	10.4	9.7	16	4.2	7
6	10-KGU06-00	12.8	37	20	12.8	11.7	17	10.6	9
8	10-KGU08-00	15.2	42.5	24.5	15.2	13.7	18.5	17.7	11
10	10-KGU10-00	18.5	48	27.5	18.5	16.1	21	28.4	16
12	10-KGU12-00	20.9	51	30	20.9	18.1	22	45.4	23

注) øDは最大径を意味します。

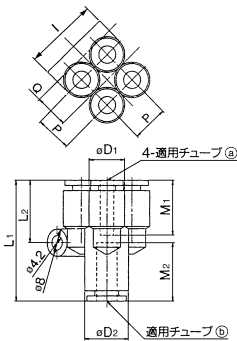
異径ユニオンワイ : 10-KGU



適用チューブ 外径mm	型式	注)	注)	L ₁	L ₂	P	Q	M ₁	M ₂	有効断面積 mm ² ウレタン	質量 g
		øD ₁	øD ₂								
④ 6	10-KGU04-06	10.4	12.8	35	18	10.4	9.7	16	17	4.2	6
6 8	10-KGU06-08	12.8	15.2	39.5	20	12.8	11.7	17	18.5	10.6	11
8 10	10-KGU08-10	15.2	18.5	45	24.5	15.2	13.7	18.5	21	17.7	18
10 12	10-KGU10-12	18.5	20.9	49	27.5	18.5	16.1	21	22	28.4	27

注) øD₁、øD₂は最大径を意味します。

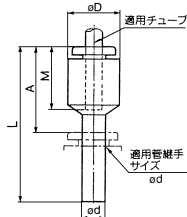
異径ダブルユニオンワイ : 10-KGUD



適用チューブ 外径mm	型式	注)	注)	L ₁	L ₂	P	I	Q	M ₁	M ₂	有効断面積 mm ² ウレタン	質量 g
		øD ₁	øD ₂									
④ 6	10-KGUD04-06	10.4	12.8	35.5	18.2	10.4	21	9.7	16	17	4.2	10
6 8	10-KGUD06-08	12.8	15.2	40.5	20.3	12.8	26	11.7	17	18.5	10.6	17

注) øD₁、øD₂は最大径を意味します。

レジャーサ : 10-KGR

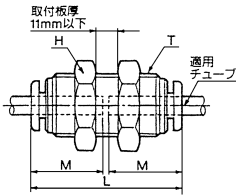


適用チューブ 外径mm	適用管継手 サイズød	型式	注1) øD	L	A	M	有効断面積 mm ² ウレタン	質量 g
	8	10-KGR04-08	36.5	18	2.0			
	10	10-KGR04-10	39.5	18.5	3.3			
6	4	10-KGR06-04	12.8	37	21	17	10.4	3
	8	10-KGR06-08		37	18.5			2.5
	10	10-KGR06-10		39.5				3
8	12	10-KGR06-12	15.2	42	20	18.5	18.0	4.7
	10	10-KGR08-10		41				4.0
	12	10-KGR08-12		42				4.6
10	12	10-KGR10-12	18.5	44.5	23	21	32.8	33
	16	10-KGR10-16		50.5	25.5			24.8
	12	10-KGR10-12		20.9	25.5			42
12	16	10-KGR12-16	20.9	50.5	25.5	22	38.7	37

注1) øDは最大径を意味します。



隔壁用ユニオン：10-KGE

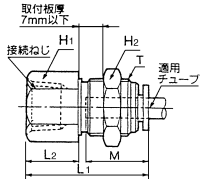


適用チューブ 外径mm	型式	T(M)	H (六角 対辺)	L	取付穴 M	有効断面積 mm ²		質量 g
						ウレタン		
4	10-KGE04-00	M12×1	14	32.5	13	16	4	26
6	10-KGE06-00	M14×1	17	34.5	15	17	10.4	33
8	10-KGE08-00	M16×1	19	38	17	18.5	18.0	52
10	10-KGE10-00	M20×1	24	42.5	21	21	29.5	70
12	10-KGE12-00	M22×1	27	44	23	22	46.1	90
16	10-KGE16-00	M28×1.5	32	51	29	25	80.6	115

方向制御機器

エアシリンダ

隔壁用メスユニオン：10-KGE



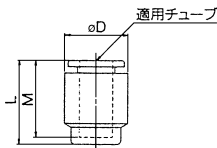
適用チューブ 外径mm	接続ねじ Rc	型式	T(M)	H1 (六角 対辺)	H2 (六角 対辺)	L1	L2	取付穴 M	M	有効断面積 mm ²		質量 g
										ウレタン		
4	1/8	10-KGE04-01	M12×1	14	14	27.5	11	13	16	4		16
	1/4	10-KGE04-02		17		31	15					35
6	1/8	10-KGE06-01	M14×1	17	17	28	11	15	17	10.4		29
	1/4	10-KGE06-02		19		33.5	17					28
	3/8	10-KGE06-03		19		33.5	17					28
8	1/8	10-KGE08-01	M16×1	17	17	27.5	7.5	17	18.5	18.0		27
	1/4	10-KGE08-02		19		33	13					48
	3/8	10-KGE08-03		19		35	15					48
10	1/4	10-KGE10-02	M20×1	22	22	34.5	12.5	21	21	29.5		53
	3/8	10-KGE10-03		24		36.5	14					67
	3/8	10-KGE10-03		24		36.5	14					67
12	3/8	10-KGE12-03	M22×1	24	27	37	14	23	22	46.1		92
	1/2	10-KGE12-04		41		18	59					
16	3/8	10-KGE16-03	M28×1.5	30	32	40	14	29	25	80.6		127
	1/2	10-KGE16-04		44		18	132					

ロータリ
アクチュエータ

エアチャック

圧縮空気
清浄化機器

チューブキャップ：10-KGC



適用チューブ 外径mm	型式	注) oD	L	M	質量 g
4	10-KGC04-00	10.4	17	16	3
6	10-KGC06-00	12.8	18.5	17	3
8	10-KGC08-00	15.2	20.5	18.5	4
10	10-KGC10-00	18.5	23	21	6
12	10-KGC12-00	20.9	24	22	8
16	10-KGC16-00	26.5	28	25	13

注) oDは最大径を意味します。

モジュラF.R.

圧力制御機器

管継手 & チューブ

駆動制御機器

圧カセイスチ