

# その他クランプシリンダ 商品プロフィール

## ピンクランプシリンダ(薄形ボディタイプ):CKUシリーズ



特長：ボディを扁平構造とした薄形ボディの引込みクランプシリンダ。  
車種切り換えなど狭い箇所に複数台を並列に設置する場合に好適。  
無接点耐強磁界オートスイッチ付にも対応可能。

特注対応品… $\phi 32/\phi 50$ (ロック付も対応可能)

チューブ内径	$\phi 32$ 相当	$\phi 50$ 相当
最高使用圧力	0.7MPa	
動作ストローク[mm]	12	15
クッション	ラバークッション	

## ピンシフトシリンダ:CKQRシリーズ



特長：基準ピンシフト/基準受けシフト用に好適。

出端での振れ精度  $\pm 0.1\text{mm}$ 以下。(無負荷時)

回り止め機構/金属スクレーパ内蔵。

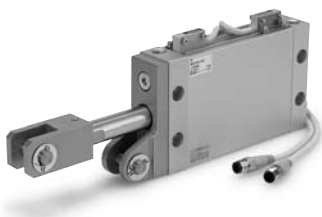
取付面が側面3ヶ所、底面1ヶ所の計4ヶ所。

型式により2種類のロッド先端径が選択可能。(ロッド先端径… $\phi 25/\phi 40$ )

位置検出用に小形近接スイッチ内蔵。(出端/引込み端 検出可能)

チューブ内径	$\phi 63$
最高使用圧力	0.7MPa
ストローク[mm]	25 or 50

## プレートクランプシリンダ:M(D)UKAシリーズ



特長：ボディを扁平構造とした薄形ボディのクランプシリンダ。

金属スクレーパ内蔵。

無接点耐強磁界オートスイッチ付にも対応可能。

特注対応によりロック付も対応可能。( $\phi 50$ のみ)

特注対応により $\phi 32/\phi 40$ も対応可能。

チューブ内径	$\phi 50$ 相当	$\phi 63$ 相当
最高使用圧力	0.7MPa	
ストローク[mm]	50, 75, 100, 125, 150	
クッション	ラバークッション	

CK□1

CLK2

アジア向け

C(L)/K□□

MK2T/MK2/MK

北米向け

CKZ2N

ヨーロッパ向け

CKZT

フランス向け

CLKZ1R

スペシャル

CK□/M(D)UKA

# その他クランプシリンダ

クランプシリンダCKGVシリーズは2021年1月に販売中止となります。CKGVシリーズの相当品としてパワークランプシリンダ[CKZTシリーズ]への切り替えをご検討ください。

## クランプシリンダ:CKGVシリーズ



- 特長：トグル機構を内蔵したクランプシリンダ。  
 両面からの取付が可能。  
 2種類のアンクランプ側アーム開閉角度が選択可能。  
 アジャストスクリューによるストローク調整により、アンクランプ側アーム開閉角度調整可能。  
 無接点耐強磁界オートスイッチ付にも対応可能。  
 安全機構付選択可能。(人体の挟み込み防止機構として、クランプ時のみ最大推力が発生)

チューブ内径	φ32	φ50	φ63	φ80
最高使用圧力	1.0MPa			
クッション	ヘッド側ラバークッション			
アーム開閉角度	Type90°…45°～90° 調整可能			
	Type135°…105°～135° 調整可能			

## ピンシフトシリンダ:CKZPシリーズ



- 特長：ロッド回り止めタイプのピンシフトシリンダ  
 ロッド先端振れ量 0.05mm以下(ロッド出端時)  
 ロッド不回転精度 ±1.0°以内  
 3方向からの取付面の選択が可能。配管は2方向より選択可能。  
 近接スイッチにより確実なピストン位置の検出が可能。  
 金属スクレーパ内蔵によりスパッタの内部侵入を防止。

チューブ内径	φ40	φ63相当
最高使用圧力	0.8MPa	
ストローク[mm]	40	
クッション	ラバークッション	