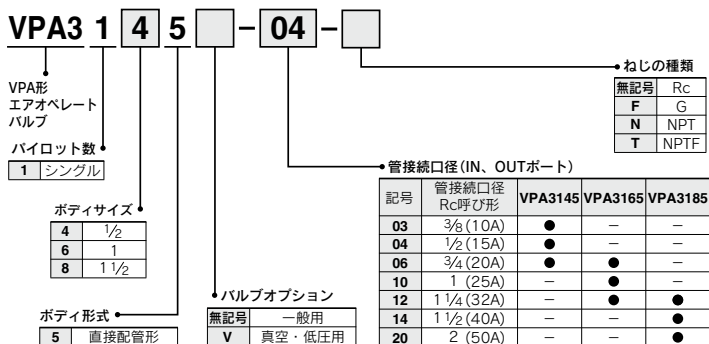


# 3ポートエアオペレートバルブ VPA3145・3165・3185 Series

## 型式表示方法



VPA3165-06



VPA3145-03

## 仕様

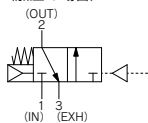
使用流体	空気	
切換方式	N.C専用(真空の場合はN.O専用)	
使用圧力範囲	真空・低圧用	一般用
	-101.2kPa~0.2MPa	0.2~0.8MPa
パイロット圧力範囲	パイロット圧力のグラフをご参照ください。	
周囲温度および使用流体温度 °C	0(不凍)~60	
給油	要(タービン油1種ISO VG32相当)	
取付姿勢	自由	
注)耐衝撃/耐振動 m/s <sup>2</sup>	150/50	

注)耐衝撃：落下衝撃試験機で主弁の軸方向および直角方向、パイロット信号ONおよびOFF時の各条件でそれぞれ1回試験したとき誤動作なし。(初期における値)

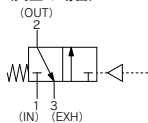
耐振動：45~1000Hz 1掃引、主弁の軸方向および直角方向、パイロット信号ONおよびOFF時の各条件で試験したとき誤動作なし。(初期における値)

## JIS記号

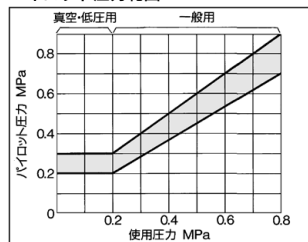
〈加圧の場合〉



〈真空の場合〉



## パイロット圧力範囲



## △ 製品個別注意事項

ご使用の前に必ずお読みください。  
安全上のご注意につきましては  
後付50、3・4・5ポート電磁弁/  
共通注意事項につきましては  
P.3~9をご確認ください。

## △ 注意

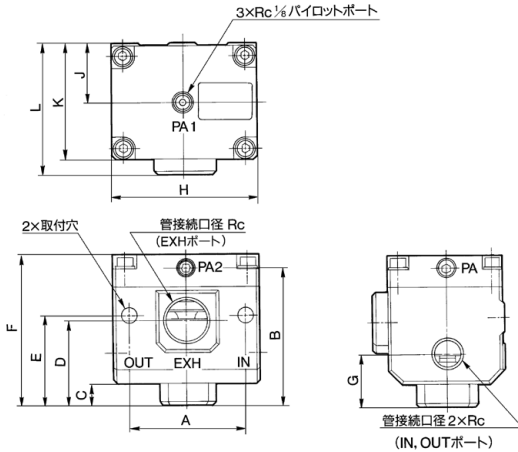
- 給油について  
本バルブは給油タイプですのでタービン油1種(ISOVG32)をご使用ください。
- 配管、各ポートにかかる圧力関係、空気の本質、真空使用時の配管などにつきましてはP.1309、1316をご参照ください。

流量特性／質量表

バルブ型式	管接続口径		流量特性						質量 kg
			1→2 (IN→OUT)			2→3 (OUT→EXH)			
	1 (IN), 2 (OUT)	3 (EXH)	C(dm <sup>3</sup> /(s·bar))	b	Cv	C(dm <sup>3</sup> /(s·bar))	b	Cv	
VPA3145	3/8	3/4	19	0.43	5.5	18	0.47	5.4	
	1/2		23	0.32	6.2	42	0.39	5.8	
	3/4		28	0.36	7.6	26	0.35	7.0	

バルブ型式	管接続口径		有効断面積 mm <sup>2</sup>		質量 kg
	1 (IN), 2 (OUT)	3 (EXH)	1→2 (IN→OUT)	2→3 (OUT→EXH)	
VPA3165	3/4	1 1/4	230	280	1.5
	1		280	310	
	1 1/4		310	330	
VPA3185	1 1/4	2	570	650	2.3
	1 1/2		650	670	
	2		650	670	

外形寸法図



型式	管接続口径 Rc		A	B	C	D	E	F	G	H	J	K	L	取付穴
	IN, OUT	EXH												
VPA3145	3/8	3/4	71	85	14	52	55	93	32	87.4	36	71	80	ø8.5
	1/2													
	3/4													
VPA3165	1	1 1/4	82.6	110	17	68	75	118	45	113	36	71	95	ø8.5
	1 1/4													
	1 1/4													
VPA3185	1 1/2	2	118	132	14	80	95	140	52	140	41	81	105	ø13
	1 1/2													
	2													

SYA

SYJA

VZA

VFA

VFRA

VPA4

SYJA

VZA

VTA

VGA

VPA

VPA3