

# ワンタッチ管継手付スピードコントローラ エルボタイプ／ユニバーサルタイプ

# AS Series

RoHS

## コンパクト・軽量で 優れた流量特性

高さ方向を短縮、コンパクトな装置設計が  
でき、しかも有効断面積は従来品と同等以上。

## チューブ取付け方向が 360°自由自在

ユニバーサルタイプは、配管方向を360°自由  
に設定できます。

## 適用チューブサイズに Ø2サイズを追加

- ミリスizes(リリースブッシュ白色)  
ø2, ø3, 2, ø4, ø6, ø8, ø10, ø12
- インチサイズ(リリースブッシュオレンジ色)  
ø1/8", ø5/32", ø3/16", ø1/4",  
ø5/16", ø3/8", ø1/2"

## 最高使用圧力 1MPaまで使用可能

## 適用チューブ材質

ナイロン、ソフトナイロン、ポリウレタンの使用  
が可能です。

## ニードル弁抜け止め機構

## オプション ニッケルめっきタイプ

## 型式

エルボタイプ	ユニバーサルタイプ	管接続口径	適用チューブ外径													
			ミリスizes						インチサイズ							
			2	3.2	4	6	8	10	12	1/8"	5/32"	3/16"	1/4"	5/16"	3/8"	1/2"
AS12□1F-M3	AS13□1F-M3	M3×0.5	●	●	●	●	●	●	●	●	●	●	●	●	●	●
AS12□1F-M5	AS13□1F-M5	M5×0.8	●	●	●	●	●	●	●	●	●	●	●	●	●	●
AS12□1F-U10/32	AS13□1F-U10/32	10-32UNF	●	●	●	●	●	●	●	●	●	●	●	●	●	●
AS22□1F-01	AS23□1F-01	R1/8	●	●	●	●	●	●	●	●	●	●	●	●	●	●
AS22□1F-02	AS23□1F-02	R1/4	●	●	●	●	●	●	●	●	●	●	●	●	●	●
AS32□1F-02	AS33□1F-02	R1/4	●	●	●	●	●	●	●	●	●	●	●	●	●	●
AS32□1F-03	AS33□1F-03	R3/8	●	●	●	●	●	●	●	●	●	●	●	●	●	●
AS42□1F-04	AS43□1F-04	R1/2	●	●	●	●	●	●	●	●	●	●	●	●	●	●

注1) AS12□1F-M5-02の適用シリングチューブ内径は2.5, 4, 6となります。

注2) エルボタイプのみです。

注3) メータアウト形、メータイン形の外観識別

ロックナットで識別します。メータアウト形は無電解ニッケルめっき(ロックナット丸形は無電解ニッケルめっき)、メータイン形は黒色亜鉛クロメートとなっています。

注4) ●印は標準品にて黄銅部品が無電解ニッケルめっき付(N仕様)となります。

注5) エルボタイプは標準品にて無電解ニッケルめっき付(N仕様)となります。

## 仕様

使用流体	空気
保証耐圧力	1.5MPa (注1) 1.05MPa)
最高使用圧力	1MPa (注1) 0.7MPa)
最低使用圧力	0.1MPa
周囲温度および使用流体温度	-5~60℃(凍結なきこと)
注2) 適用チューブ材質	ナイロン、ソフトナイロン、注3)ポリウレタン
オプション	注4)シール付、ロックナット丸形、注5)無電解ニッケルめっき仕様

注1) AS12□1F-M3-02, AS12□1F-M5-02の場合

注2) ソフトナイロン、ポリウレタンは最高使用圧力にご注意ください。

(詳細はP.464, 465をご参照ください。)

注3) AS12□1F-M3-02, AS12□1F-M5-02の場合、ポリウレタンのみとなります。

注4) 接続口径がM3, M5, 10-32UNFの場合、シール付はありません。

注5) 黄銅部品がすべて無電解ニッケルめっきとなります。

## 流量および音速コンダクタンス

型式	AS12□1F-M3 AS12□1F-M5 AS12□1F-M5-02	AS12□1F-M3 AS12□1F-M5	AS22□1F-01 AS23□1F-01	AS22□1F-02 AS23□1F-02	AS32□1F AS33□1F	AS42□1F AS43□1F	ミリスizes		インチサイズ			
							ø2, ø3, 2, ø4	ø3.2, ø4, ø6	ø1/8", ø5/32"	ø1/8", ø3/16", ø5/32"	ø1/8", ø3/16", ø1/4", ø5/16"	ø1/4", ø5/16", ø3/8"
制御流れ	20	100	180	230	260	390	460	660	790	920	1580	1710
自由流れ	0.06	0.28	0.5	0.64	0.72	1.1	1.3	1.8	2.2	2.6	4.4	4.8
臨界圧力比	0.2	0.2	0.25	0.25	0.3	0.3	0.3	0.25	0.25	0.25	0.25	0.25
自由流れ	0.4	0.4	0.2	0.2	0.3	0.3	0.3	0.2	0.2	0.2	0.3	0.3

注1) 流量は圧力0.5MPa、温度20℃の値です。

注2) U10/32はM5と同じです。

## エルボタイプ

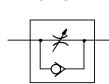
適用チューブ外径 ø2



## ユニバーサルタイプ



## JIS記号



## ボディの流れ方向の記号の表示

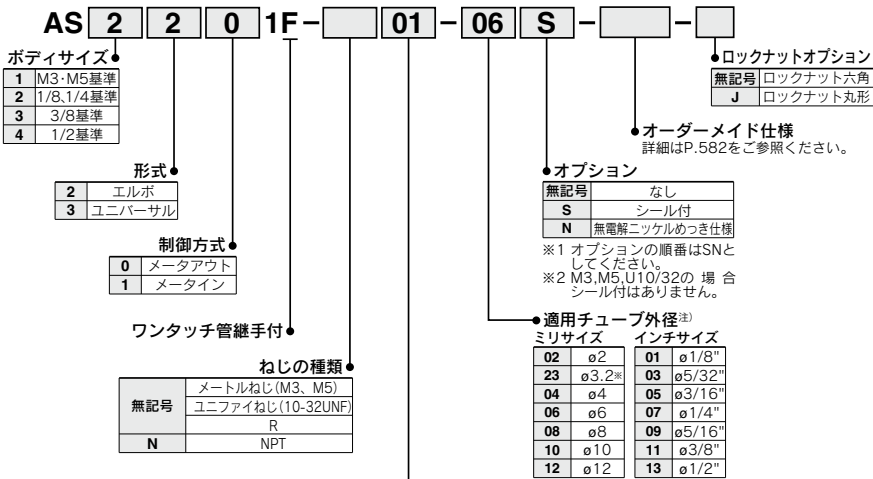
	メータアウト形	メータイン形
表示記号		
記号		

## △注意

ご使用前に必ずお読みください。  
安全上のご注意につきましては後付50、駆動制御機器／共通注意事項につきま  
してはP.543~546をご確認ください。

Order Made  
オーダーメイド仕様  
(詳細はP.582をご参照ください。)

### 型式表示方法



Order Made

オーダーメイド仕様  
(詳細はP.582をご参照ください。)

表示記号	仕様/内容
-X12	潤滑剤:ワセリン
-X21	ノンブリス(シール材)フッ素コーティング+絞り弁(チェック弁なし)
-X214	絞り弁(チェック弁なし)
-X250	固定絞り(ニードル機能なし)

#### 接続口径

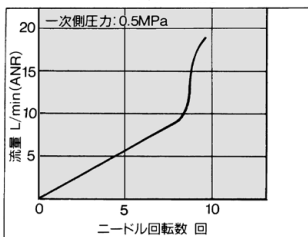
M3	M3×0.5
M5	M5×0.8
U10/32	10-32UNF
01	1/8
02	1/4
03	3/8
04	1/2

注) 適用チューブ外径の選定は型式表(P.576)でご確認ください。  
\*ø1/8"のチューブをご使用ください。

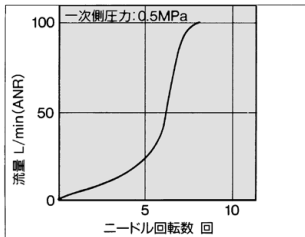
### ニードル弁/流量特性

注) 流量特性は代表値となります。

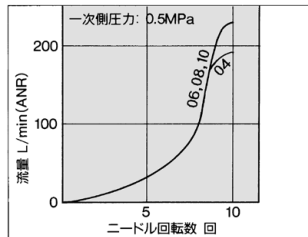
AS1201F-M3, AS1211F-M3  
AS1301F-M3, AS1311F-M3  
AS1201F-M5-02, AS1211F-M5-02



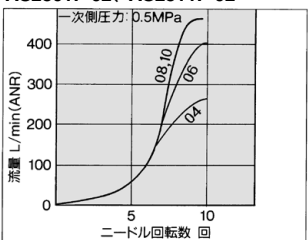
AS1201F-M5, AS1211F-M5  
AS1301F-M5, AS1311F-M5



AS2201F-01, AS2211F-01  
AS2301F-01, AS2311F-01

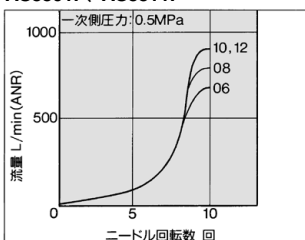


AS2201F-02, AS2211F-02  
AS2301F-02, AS2311F-02

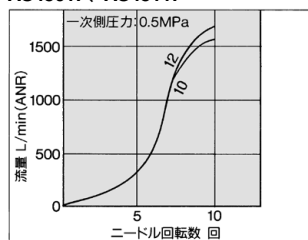


注)-U10/32はM5と同じです。

AS3201F, AS3211F  
AS3301F, AS3311F

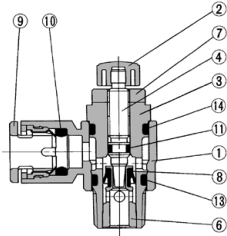


AS4201F, AS4211F  
AS4301F, AS4311F

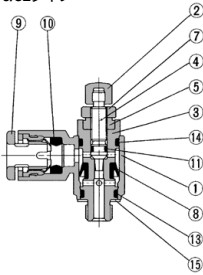


## 構造図

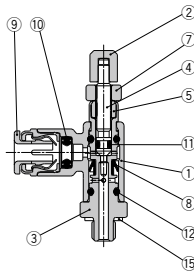
エルボタイプ  
メータアウトタイプ



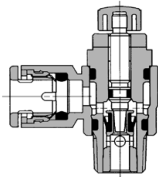
M3タイプ  
M5タイプ  
U10/32タイプ



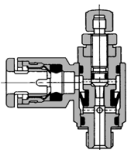
φ2配管タイプ



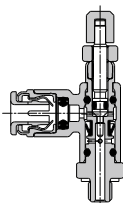
メータインタイプ



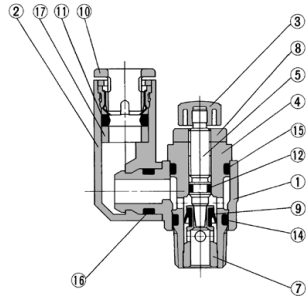
M3タイプ  
M5タイプ  
U10/32タイプ



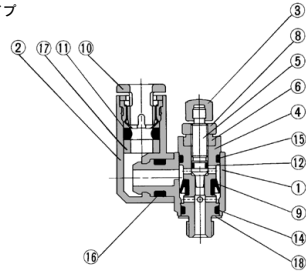
φ2配管タイプ



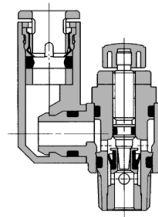
ユニバーサルタイプ  
メータアウトタイプ



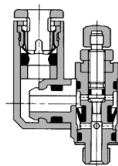
M3タイプ  
M5タイプ  
U10/32タイプ



メータインタイプ



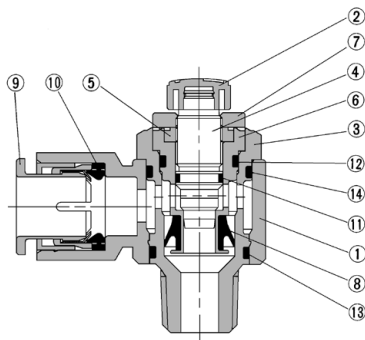
M3タイプ  
M5タイプ  
U10/32タイプ



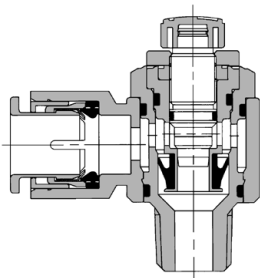
## 構造図

### エルボタイプ

メータアウトタイプ AS3201F-02

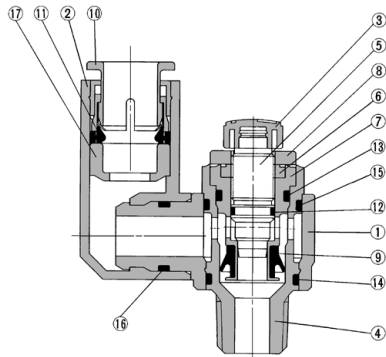


メータインタイプ AS3211F-02

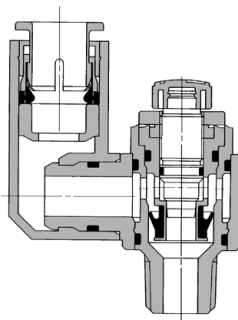


### ユニバーサルタイプ

メータアウトタイプ AS3301F-02



メータインタイプ AS3311F-02



### 構成部品

番号	名称	材質	備考
1	ボディ A	PBT	
2	ハンドル	PBT注1)	
3	ボディ B	黄銅注2)	無電解ニッケルめっき
4	ニードル	黄銅	無電解ニッケルめっき
5	ニードルガイド	黄銅	無電解ニッケルめっき
6	シートリング	黄銅	注3)
7	ロックナット	鋼注4)	メータアウト 亜鉛クロメート注5) メータイン 黒色亜鉛クロメート
8	Uパッキン	HNBR	
9	カセット	—	
10	パッキン	NBR	
11	Oリング	NBR	
12	Oリング	NBR	
13	Oリング	NBR	
14	Oリング	NBR	
15	ガスケット	NBR・ステンレス	

注1) AS12□1F-M3、AS12□1F-M5-O2は黄銅に無電解ニッケルめっきとなります。

注2) AS12□1F-M3はステンレスとなります。

注3) AS22□1F、AS32□1Fのみ無電解ニッケルめっきとなります。

※適用チューブ外径3/8"は除く。

注4) ロックナットオプション-J(丸形)の材質は、黄銅となります。ただし、AS22□1Fのみ鋼となります。

注5) ロックナットオプション-J(丸形)の表面処理は、無電解ニッケルめっきとなります。

### 構成部品

番号	名称	材質	備考
1	ボディ A	PBT	
2	エルボボディ	PBT	
3	ハンドル	PBT注1)	
4	ボディ B	黄銅注2)	無電解ニッケルめっき
5	ニードル	黄銅	無電解ニッケルめっき
6	ニードルガイド	黄銅	無電解ニッケルめっき
7	シートリング	黄銅	注3)
8	ロックナット	鋼注4)	メータアウト 亜鉛クロメート注5) メータイン 黒色亜鉛クロメート
9	Uパッキン	HNBR	
10	カセット	—	
11	パッキン	NBR	
12	Oリング	NBR	
13	Oリング	NBR	
14	Oリング	NBR	
15	Oリング	NBR	
16	Oリング	NBR	
17	スベサ	—	
18	ガスケット	NBR・ステンレス	

注1) AS13□1F-M3は黄銅に無電解ニッケルめっきとなります。

注2) AS13□1F-M3はステンレスとなります。

注3) AS23□1F、AS33□1Fのみ無電解ニッケルめっきとなります。

※適用チューブ外径3/8"は除く。

注4) ロックナットオプション-J(丸形)の材質は、黄銅となります。ただし、AS23□1Fのみ鋼となります。

注5) ロックナットオプション-J(丸形)の表面処理は、無電解ニッケルめっきとなります。

AS-F

TMH

ASD

AS

AS-FE

KE

AS-FG

AS-FP

AS-FM

AS-D

AS-T

ASP

ASN

AQ

ASV

AK

VCHC

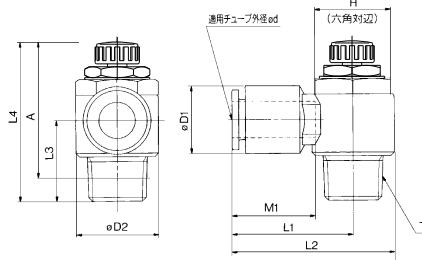
ASR

ASQ

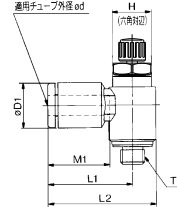
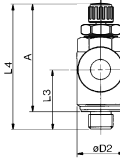
# AS Series



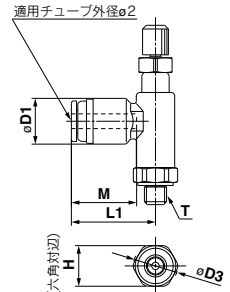
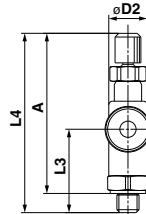
## エルボタイプ



M3タイプの場合  
M5タイプの場合  
U10/32タイプの場合



ø2配管タイプの場合  
AS12□1F-M3-02の場合  
AS12□1F-M5-02の場合



### ミリサイズ

型式	標準チューブ外径 d	T	H 注1)	D1	D2	D3	L1	L2	L3	注3) L4		注2) A		M1	質量 g
										MAX.	MIN.	MAX.	MIN.		
AS12□1F-M3-02	2	M3×0.5	5.5	6	5.2	6	11.4	—	11	26.8	24.3	24.3	24.3	8.8	2.4
AS12□1F-M5-02	2	M5×0.8	7	6	5.2	7.5	—	—	11.5	27.3	24.8	—	—	—	3
AS12□1F-M3-23	3.2	M3×0.5	5.5	8.4	7.2	—	16.1	19.7	10.5	26.6	24.1	24	21.5	12.7	4
AS12□1F-M3-04	4	M3×0.5	5.5	9.3	7.2	—	—	—	10	26.6	24.1	24	21.5	12.7	4
AS12□1F-M5-23	3.2	M5×0.8	—	8.4	—	—	17.3	22.1	12.3	—	—	—	—	12.7	7
AS12□1F-M5-03	3.2	10-32UNF	—	8.4	—	—	17.3	22.1	12.3	—	—	—	—	12.7	7
AS12□1F-M5-04	4	M5×0.8	—	9.3	9.6	—	17.3	22.1	28.6	25.8	25	22.2	—	13.5	7
AS12□1F-U10/32-04	4	10-32UNF	—	9.3	9.6	—	17.3	22.1	28.6	25.8	25	22.2	—	13.5	7
AS12□1F-M5-06	6	M5×0.8	—	11.6	—	—	18.1	22.9	11.7	—	—	—	—	13.5	7
AS12□1F-U10/32-06	6	10-32UNF	—	11.6	—	—	18.1	22.9	11.7	—	—	—	—	13.5	7
AS22□1F-01-23	3.2	—	—	9.3	—	—	20.4	27.5	—	—	—	—	—	12.7	16
AS22□1F-02-04	4	—	—	9.3	—	—	20.4	27.5	—	—	—	—	—	12.7	17
AS22□1F-01-06	6	1/8	12	11.6	14.2	—	20.4	27.5	35.2	30.2	32.1	27.1	13.5	16.5	17
AS22□1F-01-08	8	—	12.7	15.2	—	—	25.3	32.4	—	—	—	—	—	17	19
AS22□1F-01-10	10	—	12.7	18.5	—	—	32.1	39.2	14.1	—	—	—	—	21	21
AS22□1F-02-04	4	—	17	10.4	—	—	25.2	34.4	—	—	—	—	—	16	32
AS22□1F-02-06	6	—	17.5	12.8	18.5	—	25.2	34.4	17.7	39.9	34.9	34.4	29.4	17	34
AS22□1F-02-08	8	—	18	15.2	—	—	27.2	36.4	—	—	—	—	—	18.5	34
AS22□1F-02-10	10	—	18.5	18.5	—	—	35.3	44.5	18.3	—	—	—	—	21	36
AS22□1F-02-06	6	1/4	17.5	12.8	—	—	27.8	39.3	—	—	—	—	—	17	60
AS32□1F-02-08	8	—	19	15.2	23	—	29.5	41	21.3	48.3	43.3	42.8	37.8	18.5	63
AS32□1F-02-10	10	—	19	18.5	—	—	31.8	43.3	—	—	—	—	—	21	67
AS32□1F-02-12	12	—	20.9	15.2	—	—	32.8	44.3	—	—	—	—	—	22	69
AS32□1F-03-06	6	—	18.5	12.8	—	—	27.8	39.3	—	—	—	—	—	17	55
AS32□1F-03-08	8	—	19	15.2	—	—	29.5	41	19.8	45.4	40.4	40.2	35.2	18.5	57
AS32□1F-03-10	10	—	20.9	18.5	—	—	31.8	43.3	—	—	—	—	—	21	59
AS32□1F-03-12	12	—	20.9	18.5	—	—	32.8	44.3	—	—	—	—	—	22	61
AS42□1F-04-10	10	1/2	24	18.5	21.7	28.6	33.6	47.9	24.5	56.7	49.2	48.2	41	21	100
AS42□1F-04-12	12	—	23.8	21.7	—	—	35.2	49.5	—	—	—	—	—	22	101

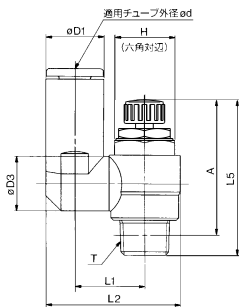
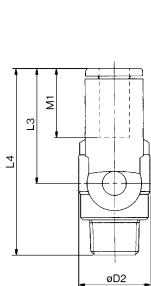
### インチサイズ

型式	標準チューブ外径 d	T	H 注1)	D1	D2	D3	L1	L2	L3	注3) L4		注2) A		M1	質量 g
										MAX.	MIN.	MAX.	MIN.		
AS12□1F-M3-01	1/8"	M3×0.5	5.5	8.4	9.3	7.2	16.1	19.7	10.5	26.6	24.1	24	21.5	12.7	4
AS12□1F-M3-03	3/8"	M3×0.5	—	8.4	—	—	17.3	22.1	12.3	28.6	25.8	25	22.2	12.7	7
AS12□1F-M3-04	4	M3×0.5	—	9.3	—	—	17.3	22.1	—	—	—	—	—	12.7	7
AS12□1F-M5-03	3/8"	M5×0.8	—	8.4	—	—	17.3	22.1	12.3	—	—	—	—	12.7	7
AS12□1F-U10/32-01	1/8"	10-32UNF	—	8.4	—	—	17.3	22.1	12.3	—	—	—	—	12.7	7
AS12□1F-M5-03	3/8"	M5×0.8	—	9.3	—	—	17.3	22.1	12.3	—	—	—	—	12.7	7
AS12□1F-U10/32-03	3/8"	10-32UNF	—	9.3	—	—	17.3	22.1	12.3	—	—	—	—	12.7	7
AS12□1F-M5-05	5/16"	M5×0.8	—	11.4	—	—	21.3	26.1	11.7	28.6	25.8	25	22.2	16.5	7
AS12□1F-U10/32-05	5/16"	10-32UNF	—	11.4	—	—	21.3	26.1	11.7	28.6	25.8	25	22.2	16.5	7
AS12□1F-M5-07	7/16"	M5×0.8	—	12	—	—	18.3	23.1	—	—	—	—	—	13.5	7
AS12□1F-U10/32-07	7/16"	10-32UNF	—	12	—	—	18.3	23.1	—	—	—	—	—	13.5	7
AS22□1F-01-01	1/8"	—	12	9.3	—	—	20.4	27.5	—	—	—	—	—	12.7	16
AS22□1F-01-03	3/16"	—	12	9.3	—	—	20.4	27.5	—	—	—	—	—	12.7	17
AS22□1F-01-05	5/16"	—	12	11.4	14.2	—	20.4	27.5	13.4	35.2	30.2	32.1	27.1	16.5	17
AS22□1F-01-05	5/16"	—	12	13.2	—	—	23.9	31	—	—	—	—	—	17	19
AS22□1F-01-07	7/16"	—	12.7	15.2	—	—	27.2	36.4	18.2	—	—	—	—	18.5	21
AS22□1F-01-09	9/16"	—	15.2	18.5	—	—	35.3	44.5	18.8	—	—	—	—	21	36
AS22□1F-02-03	3/8"	—	17	10.4	—	—	25.2	34.4	—	—	—	—	—	16	32
AS22□1F-02-05	5/16"	—	17	11.4	—	—	24.9	34.2	17.7	—	—	—	—	16.5	31
AS22□1F-02-05	5/16"	—	17.5	13.2	18.5	—	25.2	34.5	—	39.9	34.9	34.4	29.4	17	34
AS22□1F-02-07	7/16"	—	18.5	15.2	—	—	27.2	36.4	18.2	—	—	—	—	18.5	36
AS22□1F-02-09	9/16"	—	18.5	18.5	—	—	35.3	44.5	18.8	—	—	—	—	21	36
AS22□1F-02-11	3/8"	—	19	15.2	—	—	29.5	41	19.8	45.4	40.4	40.2	35.2	18.5	57
AS22□1F-02-11	3/8"	—	19	18.5	—	—	31.8	43.3	—	—	—	—	—	21	60
AS22□1F-02-07	7/16"	—	19	15.2	23	—	29.5	41	21.3	48.3	43.3	42.8	37.8	18.5	63
AS22□1F-02-09	9/16"	—	19	17.9	—	—	31.8	43.3	—	—	—	—	—	21	67
AS22□1F-02-11	3/8"	—	20.9	15.2	—	—	32.8	44.3	—	—	—	—	—	22	69
AS22□1F-03-07	7/16"	—	19	12.8	—	—	27.8	39.3	—	—	—	—	—	17	55
AS22□1F-03-08	8	—	20.9	15.2	—	—	29.5	41	19.8	45.4	40.4	40.2	35.2	18.5	57
AS22□1F-03-09	9	—	20.9	18.5	—	—	31.8	43.3	—	—	—	—	—	21	59
AS22□1F-03-10	10	—	20.9	18.5	—	—	32.8	44.3	—	—	—	—	—	22	61
AS42□1F-04-11	11/8"	—	24	17.9	21.7	28.6	33.6	47.9	24.5	56.7	49.2	48.2	41	21	100
AS42□1F-04-11	11/8"	—	23.8	21.7	—	—	35.2	49.5	—	—	—	—	—	22	101

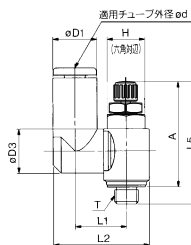
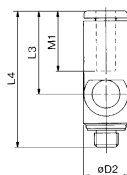
注1) ( )内はNPTねじの寸法  
注2) ねじのねじ込み後の参考寸法  
注3) 参考寸法



ユニバーサルタイプ



M3タイプの場合  
M5タイプの場合  
U10/32タイプの場合



ミリサイズ

型式	継手 チューブ 外径 d	T	H 注1)	D1	D2	D3	L1	L2	L3	L4	注3) L5		注2) A		質量 g	
											MAX	MIN	MAX	MIN		
AS19□1F-M3-23	3.2	M3×0.5	5.5	8.4	7.2	7.2	10.1	17.9	17.6	28.3	26.6	24.1	24	21.5	12.7	4
AS19□1F-M3-04	4	M3×0.8		9.3				18.3	17.9	28.6					5	
AS19□1F-M5-23	3.2	10-32UNF		8.4				19.8							12.7	
AS19□1F-U10/32-23	4	M5×0.8		8	9.3	9.3	10.8	20.3							7	
AS19□1F-U10/32-04	4	10-32UNF		10-32UNF												
AS19□1F-M5-06	6	M5×0.8		11.6				21.4	20.6	31.8					13.5	
AS19□1F-U10/32-06	6	10-32UNF														
AS23□1F-01-23	3.2			8.4			9.3	13.1	24.4						17	
AS23□1F-01-04	4		12	9.3			10.9	14	24.9	17.5	30.9				18	
AS23□1F-01-06	6	1/8	(12.7)	14.2			16.2	22.9	36.3	35.2	30.2	32.1	27.1		18	
AS23□1F-01-08	8			15.2			12.9	16.2	30.9	28.2	40.8				21	
AS23□1F-02-04	4			10.4			10.9	16.2	30.6	21.9	39.6				16	
AS23□1F-02-06	6		17	12.8			12.9	18.4	34	25.2	42.1				17	
AS23□1F-02-08	8		(17.5)	18.5			12.9	18.3	35.2	28.2	45.1				18.5	
AS23□1F-02-10	10			18.5			20.2	38.7	31	47.9					21	
AS33□1F-02-06	6	1/4		12.8			12.9	20.6	39.5	25.2	46.5				17	
AS33□1F-02-08	8			15.2			12.9	20.6	39.7	28.2	49.5				18.5	
AS33□1F-02-10	10			18.5			23	43.7	32.6	53.9					21	
AS33□1F-02-12	12			20.9			16.2	23	44.9	34.4	55.7				22	
AS33□1F-03-06	6		19	12.8			12.9	20.6	38.5	25.2	45				17	
AS33□1F-03-08	8			15.2			12.9	20.6	39.7	28.2	48				18.5	
AS33□1F-03-10	10			18.5			23	43.7	32.6	52.4					21	
AS33□1F-03-12	12			20.9			16.2	23	44.9	34.4	54.2				22	
AS43□1F-04-10	10			18.5			16.2	25.8	49.4	32.6	57.1				21	
AS43□1F-04-12	12	1/2		24			19.4	26.8	52	36.3	60.8				22	
AS43□1F-04-12	12		(23.8)	21.7											106	

注1) ( )内はNPTねじの寸法  
注2) ねじのねじ込み後の参考寸法  
注3) 参考寸法

インチサイズ

型式	継手 チューブ 外径 d	T	H 注1)	D1	D2	D3	L1	L2	L3	L4	注3) L5		注2) A		質量 g			
											MAX	MIN	MAX	MIN				
AS19□1F-M3-01	1/8"	M3×0.5	5.5	8.4	7.2	7.2	10.1	17.9	17.6	28.3	26.6	24.1	24	21.5	12.7	4		
AS19□1F-M3-04	1/8"	M3×0.8		9.3				18.3	17.9	28.6					5			
AS19□1F-M5-01	1/8"	M5×0.8		8				19.8							12.7			
AS19□1F-U10/32-01	1/8"	10-32UNF		8	9.6	9.3	10.8	20.3							7			
AS19□1F-U10/32-04	1/8"	10-32UNF		8														
AS19□1F-M5-05	5/32"	M5×0.8		9.3				21.3	23.3	34.5					16.5			
AS19□1F-U10/32-05	5/32"	10-32UNF		11.4														
AS19□1F-M5-06	3/16"	M5×0.8		8	9.6	9.3	10.8	21.6	20.7	31.9					16.5			
AS19□1F-U10/32-06	3/16"	10-32UNF		12											13.7			
AS19□1F-M5-07	1/4"	M5×0.8		12											13.7			
AS23□1F-01-01	1/8"			8.4			9.3	13.1	24.4						17			
AS23□1F-01-03	3/32"			9.3			9.3	13.1	24.9	17.5	30.9				18.5			
AS23□1F-01-05	5/32"		1/8	12			11.6	14.2	10.9	14	26.8	23.9	37.3	35.2	30.2	32.1	27.1	16.5
AS23□1F-01-07	1/4"		(12.7)	13.2			12.9	16.2	29.9	25.8	38.2				17			
AS23□1F-01-09	9/16"			15.2			12.9	16.2	30.9	28.2	40.8				18.5			
AS23□1F-02-03	5/32"			10.4			10.9	16.2	30.6	21.9	39.6				16			
AS23□1F-02-05	3/16"			11.6			10.9	16.2	31.1	23.9	42.1				16.5			
AS23□1F-02-07	1/4"		(17.5)	13.2			13.2	18.5	18.3	34.2	25.4	45.1	39.9	34.9	34.4	29.4	17	36
AS23□1F-02-09	5/16"			15.2			12.9	18.3	35.2	28.2	47.9				18.5			
AS23□1F-02-11	3/8"		1/4	18.5			20.2	38.7	31	46.5					21			
AS23□1F-02-13	1/2"			21.7			23.8	42.1							24			
AS33□1F-02-07	1/4"			13.2			12.9	20.6	38.7	25.6	49.6				17			
AS33□1F-02-09	5/16"			15.2			12.9	20.6	39.7	28.2	48				18.5			
AS33□1F-02-11	3/8"		1/4	18.5			16.2	23	43.7	32.6	52.4				21			
AS33□1F-02-13	1/2"			21.7			23.8	42.1							24			
AS33□1F-03-07	1/4"			13.2			12.9	20.6	38.7	25.6	49.6				17			
AS33□1F-03-09	5/16"			15.2			12.9	20.6	39.7	28.2	48				18.5			
AS33□1F-03-11	3/8"		1/4	18.5			16.2	23	43.7	32.6	52.4				21			
AS33□1F-03-13	1/2"			21.7			23.8	42.1							24			
AS43□1F-04-11	3/8"		1/2	24			18.5	26.8	52	36.3	60.8				21			
AS43□1F-04-13	1/2"		(23.8)	21.7			19.4	26.8	52	36.3	60.8				22			

注1) ( )内はNPTねじの寸法  
注2) ねじのねじ込み後の参考寸法  
注3) 参考寸法

# AS Series オーダーメイド仕様

詳しい寸法・仕様および納期につきましては、当社にご確認ください。



## 1 潤滑剤：ワセリン X12

(例) AS2201F-01-04S-X12

## 2 ハングリス(シール材 フッ素コーティング)+絞り弁(チェック弁なし) X21

(例) AS2201F-01-04S-X21

注1) 無発塵ではありません。  
注2) 絞り弁はメータアウトの品番のみ対応となります。

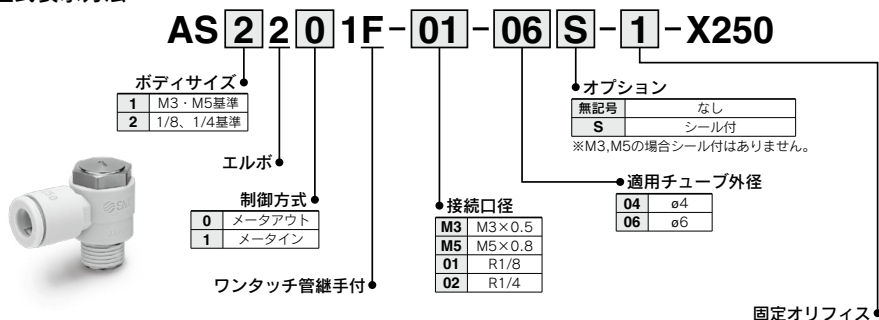
## 3 絞り弁(チェック弁なし) X214

(例) AS2201F-01-04S-X214

注) 絞り弁はメータアウトの品番のみ対応となります。

## 4 固定絞り(ニードル機能なし) X250

### 型式表示方法



記号	固定オリフィス	適用機種			
		AS12□1F-M3-04	AS12□1F-M5-04 AS12□1F-M5-06	AS22□1F-01-04 AS22□1F-01-06	AS22□1F-02-06
1	φ0.1	○	○	○	○
2	φ0.2	○	○	○	○
3	φ0.3	○	○	○	○
4	φ0.4	○	○	○	○
5	φ0.5	○	○	○	○
6	φ0.6	○	○	○	○
7	φ0.7	○	○	○	○
8	φ0.8	○	○	○	○
9	φ0.9	○	○	○	○
10	φ1.0	○	○	○	○

シリンダボア毎のオリフィスとシリンダ速度の関係を下記グラフに示しますので、選定の際の参考としてください。グラフのシリンダ速度は理論値となります。実際の速度は配管条件やシリンダの摺動抵抗により変わりますので、あくまでも目安としてください。

