



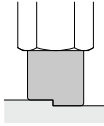
スポンジパッド

記号形状

S スポンジ

パッド径 → $\phi 4, \phi 6, \phi 8, \phi 10, \phi 15$

■凹凸のあるワーク吸着に対応。



型式表示方法

パッド単体 ZP2-06 S GS

パッド外径	
記号	パッド径
04	$\phi 4$
06	$\phi 6$
08	$\phi 8$
10	$\phi 10$
15	$\phi 15$

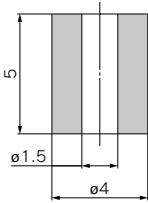
パッド材質	
記号	材質
GS	導電性シリコーン
GC	導電性CR

パッド種類	
記号	形状
S	スポンジ

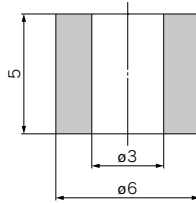


外形寸法図／パッド単体

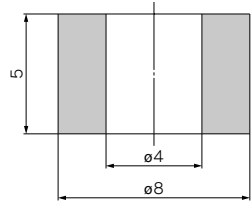
ZP2-04S□



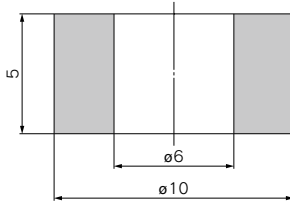
ZP2-06S□



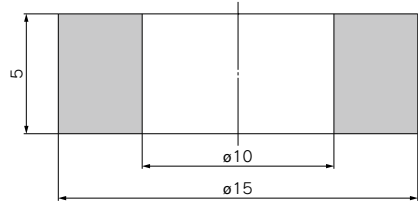
ZP2-08S□



ZP2-10S□



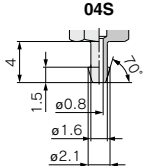
ZP2-15S□



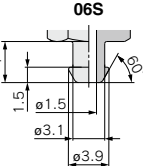
アダプタ取付部寸法

お客様にてアダプタを製作される場合、下記寸法をご参考ください。

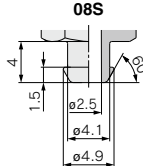
適応パッド
04S



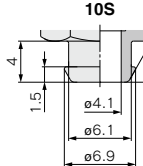
適応パッド
06S



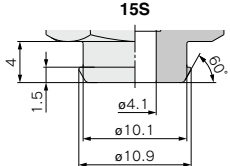
適応パッド
08S



適応パッド
10S



適応パッド
15S



※ZP2シリーズ適用アダプタは、P.603、604をご参照ください。

ZP3

ZP3E

ZP2

ZP2V

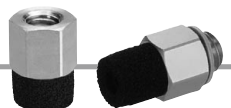
ZP

ZPT

ZPR

XT661

型式表示方法



アダプタ付 **ZP2-T06S** **GS** - **A3**

真空取出方向

記号	方向
T	縦

パッド外径

記号	パッド径
04	φ4
06	φ6
08	φ8
10	φ10
15	φ15

パッド種類

記号	形状
S	スポンジ

取付接続

記号	ねじ径	適用パッド外径記号				
		04	06	08	10	15
A3	M3×0.5(おねじ)	●	—	—	—	—
A5	M5×0.8(おねじ)	—	—	●	●	—
B3	M3×0.5(めねじ)	●	—	—	—	—
B5	M5×0.8(めねじ)	—	●	●	●	●

パッド材質

記号	材質
GS	導電性シリコーン
GC	導電性CR

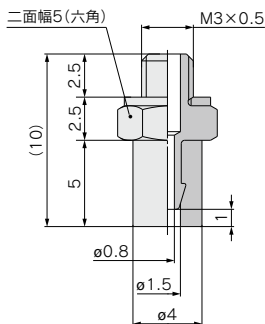
交換品番

型式	パッド単体品番	アダプタ品番
ZP2-T04S□-A3	ZP2-04S□	ZP2A-S01P
ZP2-T06S□-A5	ZP2-06S□	ZP2A-S02P
ZP2-T08S□-A5	ZP2-08S□	ZP2A-S03P
ZP2-T10S□-A5	ZP2-10S□	ZP2A-S04P
ZP2-T15S□-A5	ZP2-15S□	ZP2A-S05P
ZP2-T04S□-B3	ZP2-04S□	ZP2A-S11
ZP2-T06S□-B5	ZP2-06S□	ZP2A-S12
ZP2-T08S□-B5	ZP2-08S□	ZP2A-S13
ZP2-T10S□-B5	ZP2-10S□	ZP2A-S14
ZP2-T15S□-B5	ZP2-15S□	ZP2A-S15

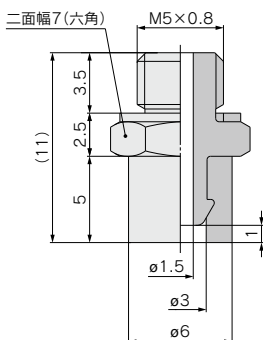
注) 表の□は、パッド材質を示す。

外形寸法図／アダプタ付

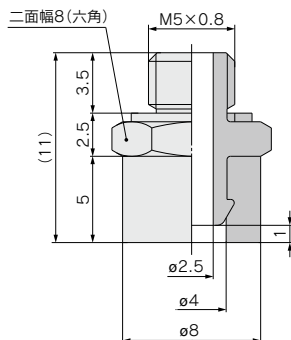
ZP2-T04S□-A3



ZP2-T06S□-A5

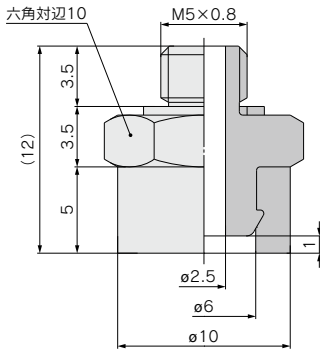


ZP2-T08S□-A5

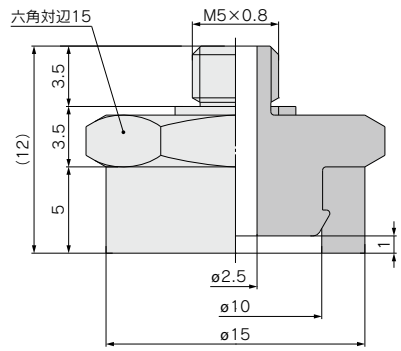


外形寸法図／アダプタ付

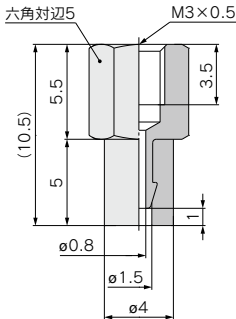
ZP2-T10S□-A5



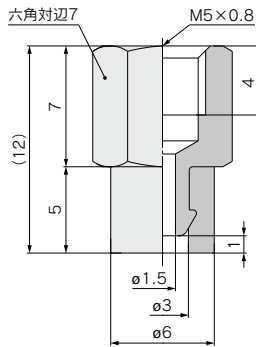
ZP2-T15S□-A5



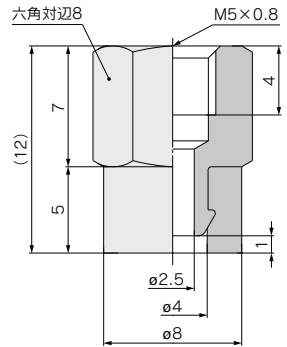
ZP2-T04S□-B3



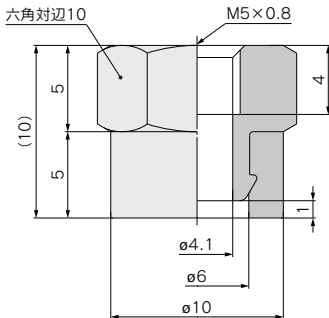
ZP2-T06S□-B5



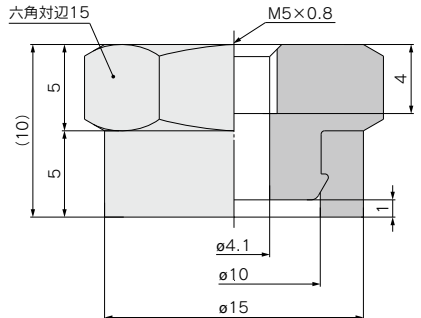
ZP2-T08S□-B5



ZP2-T10S□-B5



ZP2-T15S□-B5



ZP3

ZP3E

ZP2

ZP2V

ZP

ZPT

ZPR

XT661