

平行開閉形エアチャック／標準タイプ

25A-MHZ2 Series

ø10, ø16, ø20, ø25, ø32, ø40

RoHS



型式表示方法

シリンダ内径

ø16~ø25 **25A-MHZ2-16 D** **M9BW**

二次電池対応シリーズ

フィンガ数
2 2爪

シリンダ内径

10	10mm
16	16mm
20	20mm
25	25mm

作動方式
D 複動形

オートスイッチ

無記号	オートスイッチなし (磁石内蔵)
-----	------------------

※適用オートスイッチ品番は P.210よりご選定ください。

オートスイッチ追記号

無記号	2ヶ付
S	1ヶ付
n	nヶ付

フィンガポジション・オプション

標準タイプ[MHQG2互換タイプ] 無記号：基本形	ナロータイプ[MHQ2互換タイプ] N：基本形
1：側面タップ取付方式	N1：側面タップ取付方式
2：開閉方向通し穴方式	N2：開閉方向通し穴方式
3：フラット形フィンガ方式 フラット形フィンガには標準タイプ、ナロータイプの区別はありません。	

シリンダ内径

ø32, ø40 **25A-MHZ2-32 D** **M9BW**

二次電池対応シリーズ

フィンガ数
2 2爪

シリンダ内径

32	32mm
40	40mm

作動方式
D 複動形

オートスイッチ

無記号	オートスイッチなし (磁石内蔵)
-----	------------------

※適用オートスイッチ品番は P.210よりご選定ください。

オートスイッチ追記号

無記号	2ヶ付
S	1ヶ付
n	nヶ付

フィンガオプション

[標準タイプ]
無記号：基本形 1：側面タップ取付方式 2：開閉方向通し穴方式 3：フラット形フィンガ方式

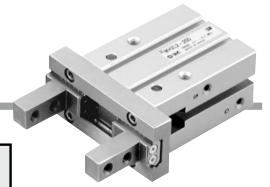
※25Aの仕様、外形寸法図は標準品と同一です。

[詳細はこちら](#)

平行開閉形エアチャック／ロングストローク 25A-MHZL2 Series

RoHS

型式表示方法



25A - MHZL2 - 16 D [] - M9BW []

二次電池対応シリーズ

フィンガ数
2 2爪

シリンダ内径

記号	シリンダ内径 (mm)
10	10mm
16	16mm
20	20mm
25	25mm

作動方式
D 複動形

フィンガオプション

無記号：基本形

1：側面タップ取付方式

2：開閉方向通し穴方式

3：フラット形フィンガ方式

オートスイッチ追記号

無記号	2ヶ付
S	1ヶ付
n	nヶ付

オートスイッチ
無記号 オートスイッチなし(磁石内蔵)
※適用オートスイッチ品番はP.210よりご選定ください。

※25Aの仕様、外形寸法図は標準品と同一です。

[詳細はこちら](#)

方向制御機器

エアシリンダ

付属関連機器

ロータリ
アクチュエータ

エアチャック

真空用機器

清浄化機器

クリーン
エアフィルタ

モジュラ
圧力制御機器

管継手
駆動制御機器

検出スイ
ッチ

流体制
御用

電動
アクチュエータ

オートスイ
ッチ

平行開閉形エアチャック／ダストカバー付

25A-MHZJ2 Series

RoHS

25A-MHZJ2-X6100 (オーダーメイド)

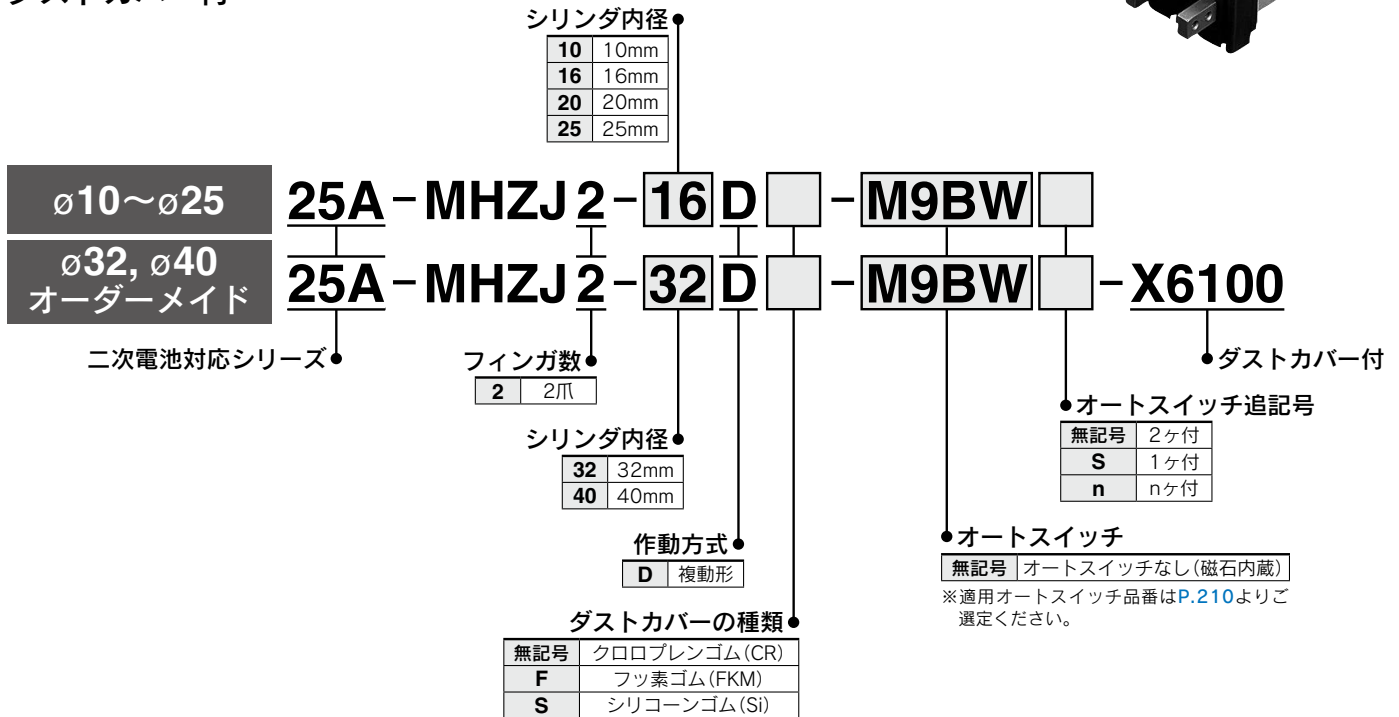
平行開閉形エアチャック／ロングストローク・ダストカバー付

25A-MHZZ2-X5955 (オーダーメイド)

型式表示方法



ダストカバー付



※φ10~φ25の25A-の仕様、外形寸法図は標準品と同一です。

[詳細はこちら](#)

※φ32, φ40の25A-の仕様、外形寸法図は個別オーダーメイドMHZJ2-X6100と同一です。

[詳細はこちら](#)

ロングストローク・ダストカバー付(オーダーメイド)



※25A-の仕様、外形寸法図は個別オーダーメイドMHZZ2-X6110と同一です。

[詳細はこちら](#)

薄形エアチャック

25A-MHF2 Series



型式表示方法

25A-MHF2-12D **-M9BW**

フィンガ数 ●

2	2爪
---	----

 ●二次電池対応シリーズ

シリンダ内径(mm) ●

8	8
12	12
16	16
20	20

作動方式 ●

D	複動形
---	-----

ストローク ●

無記号	ショートストローク
1	ミドルストローク
2	ロングストローク

●オートスイッチ追記号

無記号	2ヶ付
S	1ヶ付
n	nヶ付

●オートスイッチ種類

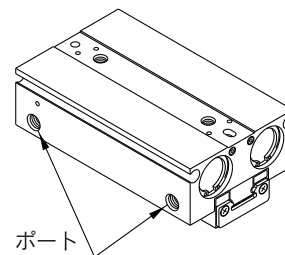
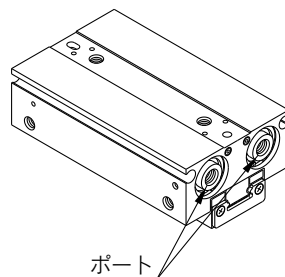
無記号	オートスイッチなし(磁石内蔵)
-----	-----------------

 ※適用オートスイッチ品番はP.210より選定ください。

●ボディオプション

無記号：軸方向配管形

R：側面配管形



※25A-の仕様、外形寸法図は標準品と同一です。

[詳細はこちら](#)

- 方向制御機器
- エアシリンダ
- 付属関連機器
- ロータリ
アクチュエータ
- エアチャック
- 真空用機器
- 清浄化機器
- クリーン
エアフィルタ
- モジュラ
圧力制御機器
- 管継手/
駆動制御機器
- 検出スイッチ
- 流体制御用
機器
- 電動
アクチュエータ
- オートスイッチ

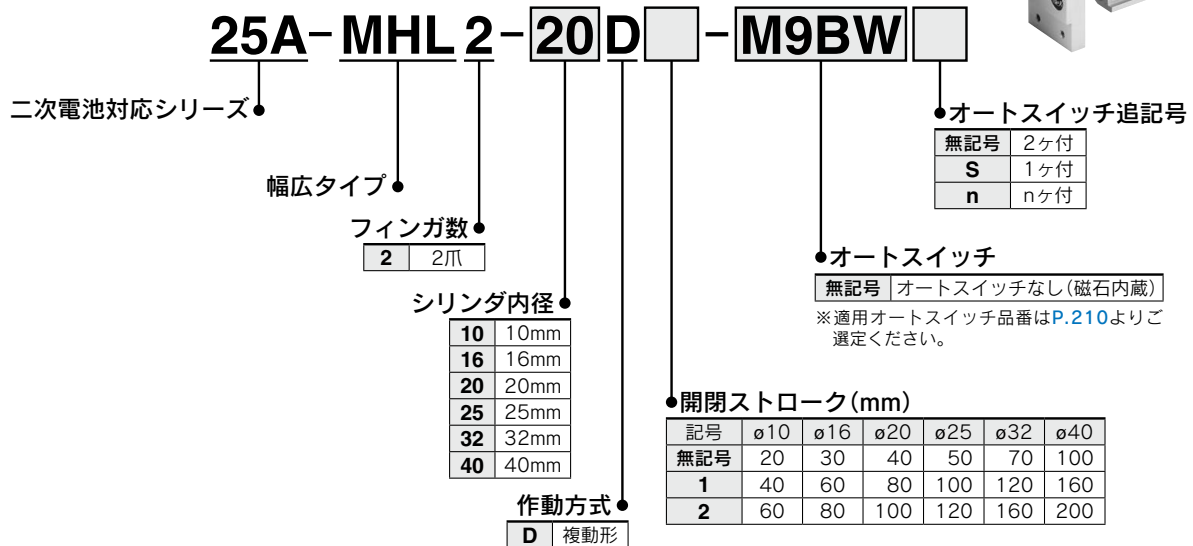
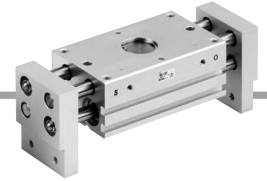
平行開閉形エアチャック／幅広タイプ

25A-MHL2 Series

ø10, ø16, ø20, ø25, ø32

RoHS

型式表示方法



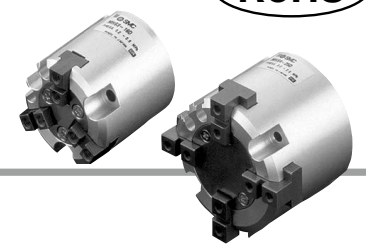
※25A-の仕様(質量は異なります)、外形寸法図は標準品と同一です。

[詳細はこちら](#)

平行開閉形エアチャック

25A-MHS□ Series

ø16, ø20, ø25



型式表示方法

25A - MHS 3 - 20D - M9BW □

二次電池対応シリーズ

フィンガ数

3	3爪
4	4爪

シリンダ内径

16	16mm
20	20mm
25	25mm
32	32mm

作動方式

D	複動形
---	-----

オートスイッチ追記号

無記号	2ヶ付
S	1ヶ付

オートスイッチ

無記号	オートスイッチなし(磁石内蔵)
-----	-----------------

※適用オートスイッチ品番はP.210よりご
選定ください。

※25A-の仕様、外形寸法図は標準品と同一です。

[詳細はこちら](#)

- 方向制御機器
- エアシリンダ
- 付属関連機器
- ロータリ
アクチュエータ
- エアチャック
- 真空用機器
- 清浄化機器
- クリーン
エアフィルタ
- モジュラ
圧力制御機器
- 管継手/
駆動制御機器
- 検出スイッチ
- 流体制御用
機器
- 電動
アクチュエータ
- オートスイッチ

平行開閉形エアチャック／3爪:ダストカバー付

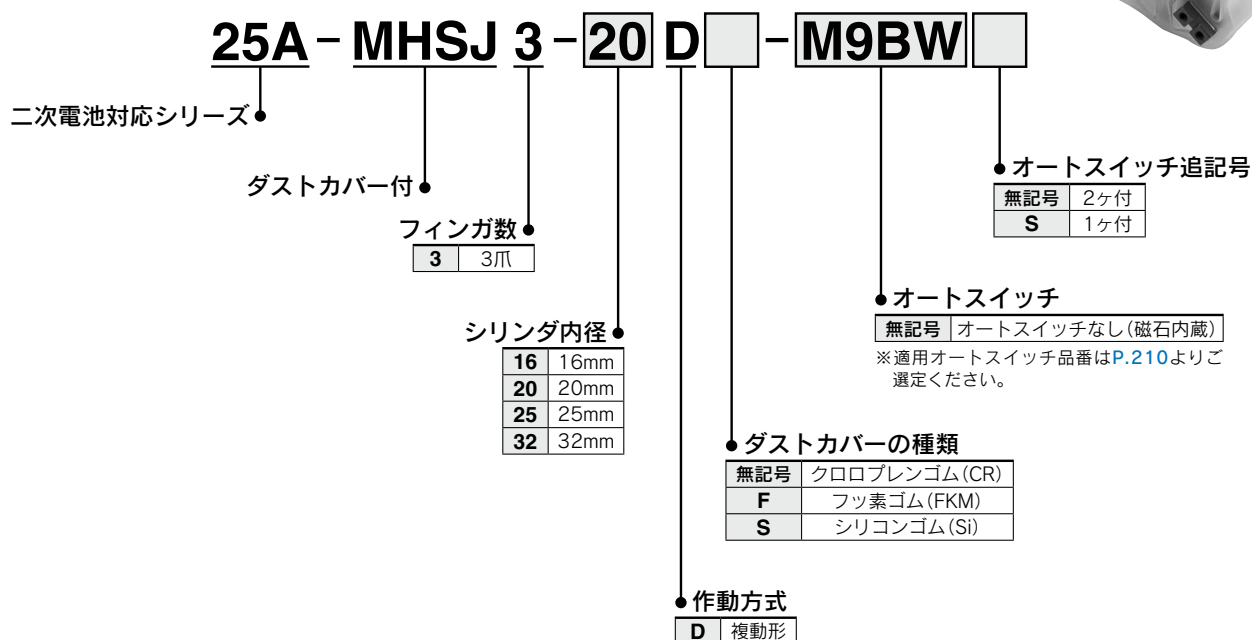
25A-MHSJ3 Series

ø16, ø20, ø25

RoHS



型式表示方法



※25A-の仕様、外形寸法図は標準品と同一です。

[詳細はこちら](#)

180°開閉形カム式エアチャック

25A-MHY2 Series

ø10, ø16, ø20, ø25

RoHS



型式表示方法

25A - MHY 2 - 16 D 2 - M9BW

●二次電池対応
シリーズ

フィンガ数

2	2爪
---	----

シリンダ内径

10	10mm
16	16mm
20	20mm
25	25mm

作動方式

D	複動
---	----

●オートスイッチ追記号

無記号	2ヶ付
S	1ヶ付
n	nヶ付

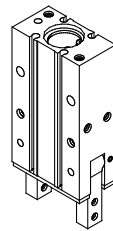
●オートスイッチの種類

無記号 オートスイッチなし(磁石内蔵)

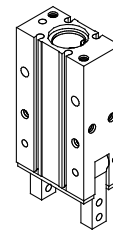
※適用オートスイッチ品番はP.210より
ご選定ください。

●フィンガオプション

無記号:標準タップ
取付方式



2:開閉方向通し穴
方式



※25A-の仕様、外形寸法図は標準品と同一です。

[詳細はこちら](#)

方向制御機器

エアシリンダ

付属関連機器

ロータリ
アクチュエータ

エアチャック

真空用機器

清浄化機器

クリーン
エアフィルタ

モジュラ
圧力制御機器

管継手/
駆動制御機器

検出スイッチ

流体制御用
機器

電動
アクチュエータ

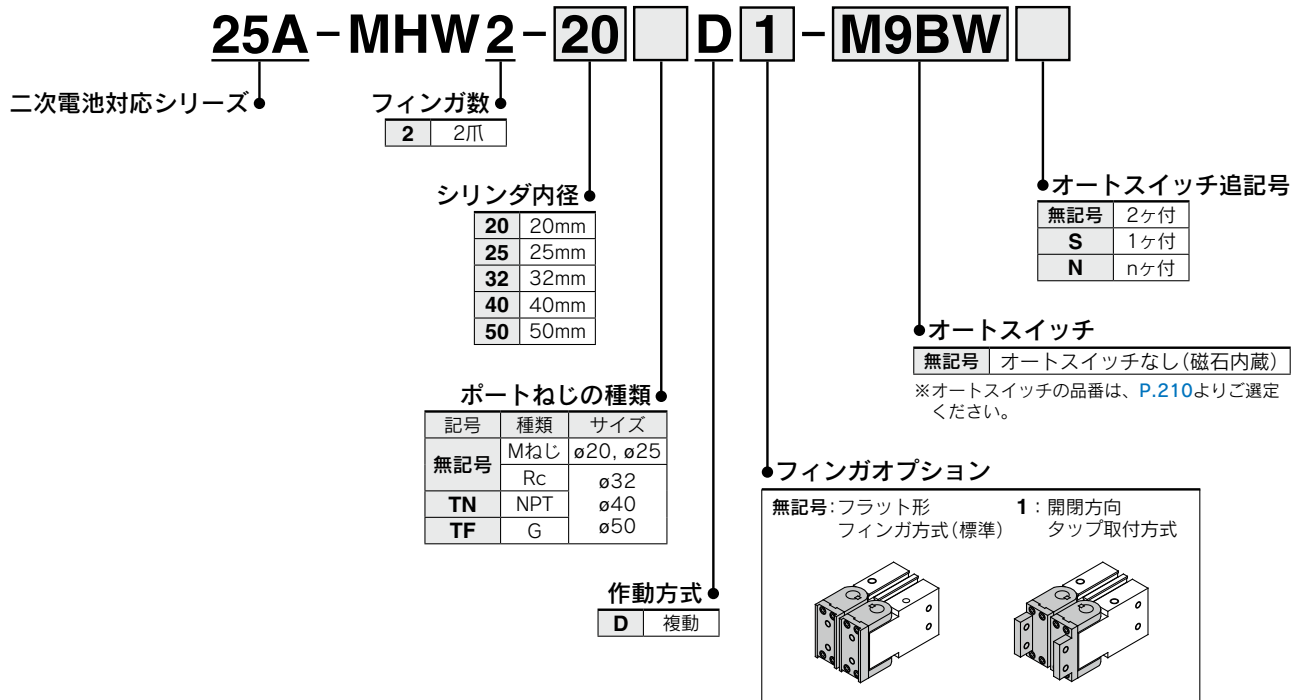
オートスイッチ

180° 開閉形ギヤ式エアチャック

25A-MHW2 Series

ø20, ø25, ø32, ø40, ø50

型式表示方法



注1) ベアリング、平行キーは材質の変更や表面処理はしていません。
 注2) フィンガ全閉時は金属同士が当たるため、発塵する可能性があります。

※25A-の仕様、外形寸法図は標準品と同一です。

[詳細はこちら](#)