

センターロックユニット

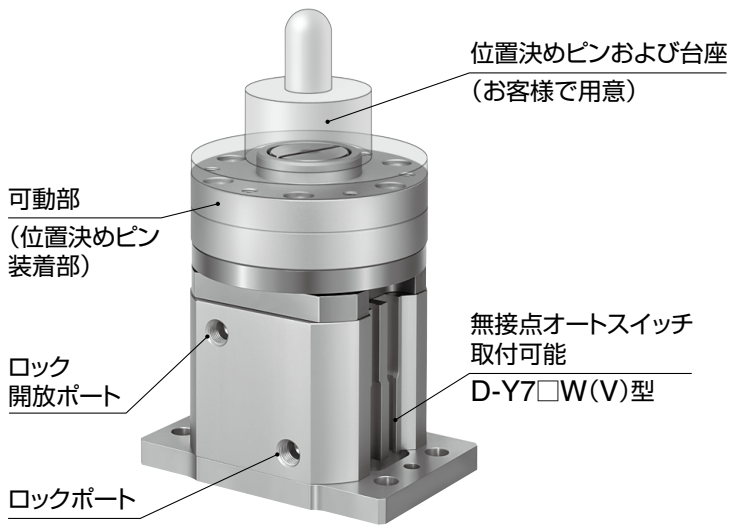
位置決めピンの装着部(可動部)の センターロック(位置決め)／フリー(首振り)の切り替え可能

溶接後のワークひずみがあっても、位置決めピンをフリー状態にすれば、ワークを位置決めピンから容易に抜くことが可能となります。

■位置決めピンの状態がロックポート加圧でセンターロック、ロック開放ポート加圧でフリー状態になります。

■センターロック位置決め精度 $\pm 0.1\text{mm}$
(α 方向のみ)

■位置決めピン揺動角度 $\alpha = 3^\circ \pm 1^\circ$
 $\theta = 3^\circ \pm 1^\circ$

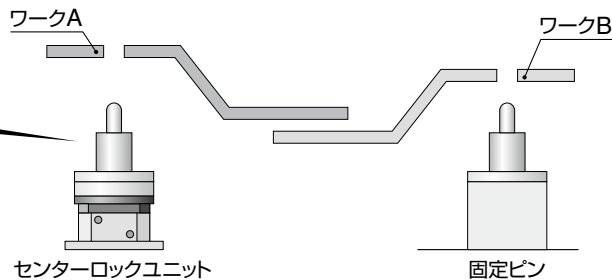


用途例 溶接工程における位置決めピンの台座として使用

■ワークセット
位置決め

ロック状態

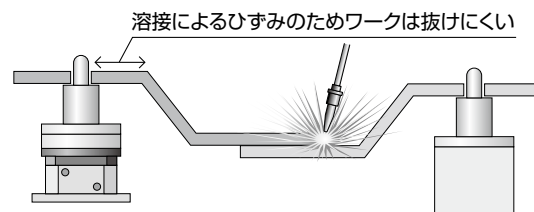
ロックポート加圧



■溶接

ロック状態

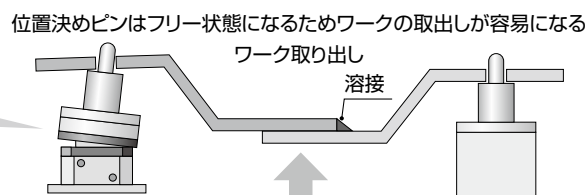
ロックポート加圧



■ワーク取り出し

フリー(首振り)状態

ロック開放ポート加圧



MA331-X441

'15-650

センターロックユニット MA331-X441



型式表示方法

MA331-F4-Y7BW -X441

オートスイッチ

無記号	オートスイッチなし(磁石内蔵)
-----	-----------------

※オートスイッチの品番につきましては、
下表をご参照ください。

オートスイッチ追記号

無記号	2ヶ付
S	1ヶ付
n	nヶ付

適用オートスイッチ/オートスイッチ単体の詳細仕様は、ホームページWEBカタログをご参照ください。

種類	特殊機能	リード線 取出し	表示 灯	配線(出力)	負荷電圧		オートスイッチ品番		リード線長さ(m)				プリワイヤ コネクタ	適用負荷		
					DC	AC	縦取出し	横取出し	0.5 (無記号)	1 (M)	3 (L)	5 (Z)		IC回路	リレー、 PLC	
オート無 接点 スイッチ	診断表示 (2色表示)	グロメット	有	3線(NPN)	24V	5V, 12V	—	Y7NWV	Y7NW	●	○	●	●	○	IC回路	リレー、 PLC
				3線(PNP)				Y7PWV	Y7PW	●	○	●	●	○		
	2線			—	12V	—	Y7BWV	Y7BW	●	○	●	●	○	—		
	2線(無極性)			—	—	—	—	Y7DWSC ^{*1}	—	—	—	—	○	—		
耐水性向上品(2色表示)																
耐強磁界(2色表示)																

※○印の無接点オートスイッチは受注生産となります。

※プリワイヤコネクタ付オートスイッチの詳細は、ホームページWEBカタログをご参照ください。

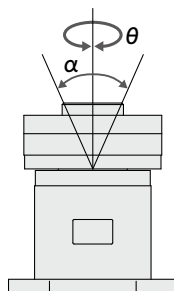
※オートスイッチは同梱出荷(未組付)となります。

※1 リード線長さ 0.3m、配線(使用ピン番号)は2線(3-4)となります。

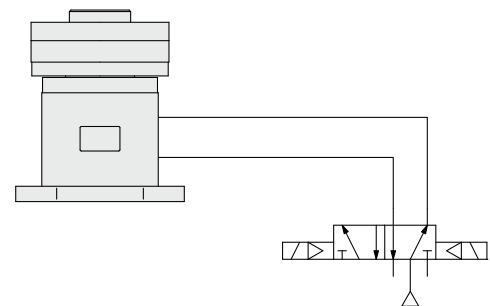
※リード線長さ記号 0.5m……………無記号 (例)Y7NW
3m…………… L (例)Y7NWL
5m…………… Z (例)Y7NWZ

仕様

最大積載質量	20kg
操作方式	複動
操作空気圧力	0.2~0.7MPa
保証耐圧力	1.05MPa
周囲温度および使用空気温度	0~60℃
センターロック位置繰り返し精度	±0.1mm(α方向)
耐モーメント(理論値)	117N・m(0.5MPa時)
耐トルク(理論値)	6.3N・m(0.5MPa時)
回転角度(α)(下図参照)	3°±1°
回転角度(θ)(下図参照)	3°±1°
質量	3100g

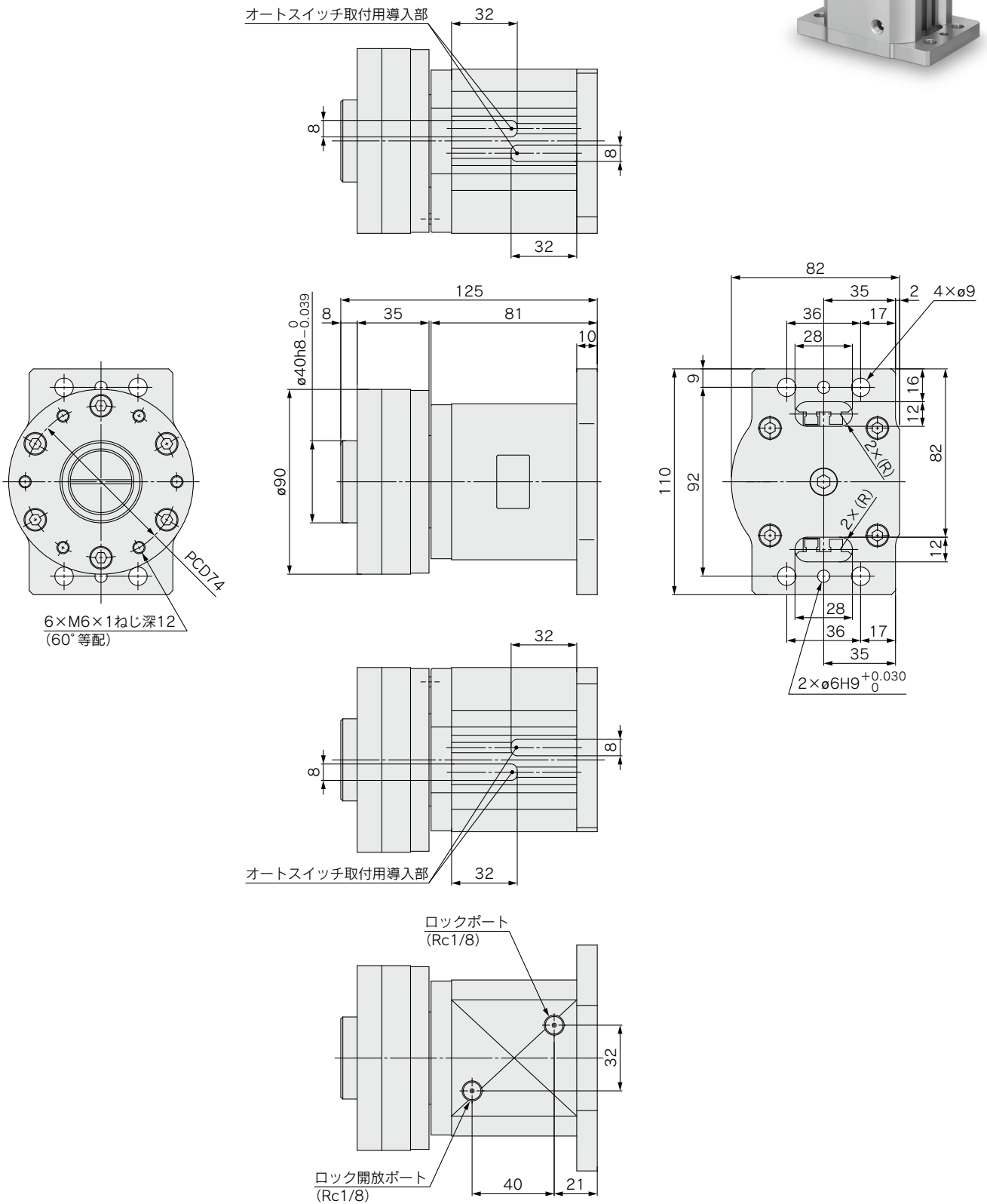



回路図



外形寸法図

MA331-F4-X441



 **安全に関するご注意** ご使用の際は「SMC製品取扱い注意事項」(M-03-3)および「取扱説明書」をご確認のうえ、正しくお使いください。