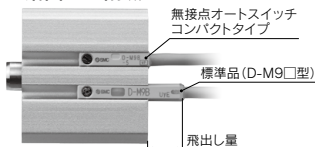


無接点オートスイッチ／直接取付タイプ ● 受注生産品

D-M9N-5・D-M9P-5・D-M9B-5 ((E) UK CA (RoHS)

グロメット

- 全長32%短縮
22mm→15mm
- 仕様は標準品(D-M9□型)と同等
- アクチュエータ端面からの飛出し量削減



▲注意

使用上のご注意

オートスイッチ本体に取付けてある止めねじ以外のものを使用してオートスイッチを固定しないでください。指定外のねじを使用した場合には、オートスイッチが破損する可能性があります。

型式表示方法

D-M9 B L -5

● 配線・出力方式

B	2線式
N	3線式 NPN
P	3線式 PNP

● リード線長さ

無記号	0.5m
M	1m
L	3m
Z	5m

オートスイッチ仕様

海外規格適合機種の詳細は、SMCホームページをご参照ください。

PLC: Programmable Logic Controllerの略

オートスイッチ品番	D-M9N□-5	D-M9P□-5	D-M9B□-5
配線方法	3線式		2線式
出力方式	NPNタイプ	PNPタイプ	—
適用負荷	IC回路、リレー、PLC用		DC24Vリレー、PLC用
電源電圧	DC5・12・24V(4.5~28V)		—
消費電流	10mA以下		—
負荷電圧	DC28V以下	—	DC24V(DC10~28V)
負荷電流	40mA以下		2.5~40mA
内部降下電圧	10mA時0.8V以下 (40mA時2V以下)		4V以下
漏れ電流	DC24Vにて100μA以下		0.8mA以下
インジケータランプ	ON時赤色発光ダイオード点灯		
規格	CE/UKCAマーキング		

耐油キャブタイヤリード線仕様

オートスイッチ型式		D-M9N□-5	D-M9P□-5	D-M9B□-5
外被	外径 [mm]	ø2.6		
	芯数	3芯(茶・青・黒)		2芯(茶・青)
絶縁体	外径 [mm]	ø0.88		
	断面積 [mm ²]	0.15		
	素線径 [mm]	ø0.05		
導体	最小曲げ半径 (mm) (参考値)	17		

注1) 無接点オートスイッチ共通仕様につきましてはP.1298をご参照ください。
注2) リード線長さにつきましてはP.1298をご参照ください。

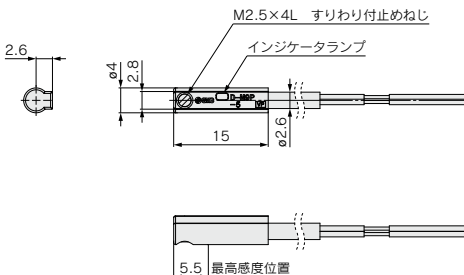
オートスイッチ質量表

単位: g

オートスイッチ品番		D-M9N□-5	D-M9P□-5	D-M9B□-5
リード線長さ	0.5m(無記号)	7	13	6
	1m(M)	13	35	11
	3m(L)	35	57	31
	5m(Z)	57	—	51

オートスイッチ外形寸法図

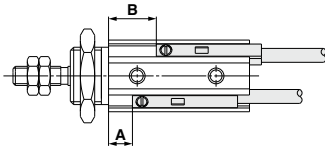
単位: mm



D-M9N-5・D-M9P-5・D-M9B-5

オートスイッチ適正取付位置(ストロークエンド検出時)

■A, B寸法は標準品(D-M9□型)
寸法+0.5mmとなります。



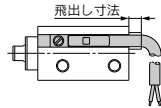
■D-M9□-5を取付けることでボディ端面からの
飛出し量がなくなるアクチュエータ

名称	シリーズ	備考
エアシリンダ	CJP2	
ミニフリーマウントシリンダ	CUJ	φ6, φ8, φ10, φ12は除く(右記参照)
フリーマウントシリンダ	CU	
薄形シリンダ/コンパクトタイプ	CQS	
薄形シリンダ/ガイドロッド形	CQM	
コンパクトスライド	MXH	φ6は除く(右記参照)
エアスライドテーブル	MXJ	
ブラットホームシリンダ	CXT	
デュアルロッドシリンダ	CXSJ	φ6, φ10は除く(右記参照)
ロータリクランプシリンダ	MK	
エスケープメント	MI□	
平行開閉形エアチャック	JMHZ2	φ8, φ12は除く(右記参照)
コンパクトタイプ		
平行開閉形エアチャック	MHZ2	φ6は除く(右記参照)
平行開閉形エアチャック	MHZJ2	φ6, φ10は除く(右記参照)
平行開閉形エアチャック	MHZL2	φ10は除く(右記参照)
薄形エアチャック	MHF2	
平行開閉形エアチャック	MHS□	センタプッシュ/シリンダ式は除く(右記参照)
支点開閉形エアチャック	MHC2	φ6, φ10は除く(右記参照)
180°開閉形カム式エアチャック	MHY2	
180°開閉形ギア式エアチャック	MHW2	φ20, φ25は除く(右記参照)

■ボディ端面からの飛出し寸法

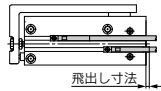
ミニフリーマウントシリンダ (mm)

型式	チューブ内径	飛出し寸法
CUJ	6	0.5
	8	0.5
	10	0.5
	12	0.5



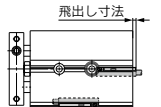
コンパクトスライド (mm)

型式	チューブ内径	飛出し寸法
MXH	6	1



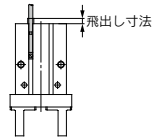
デュアルロッドシリンダ (mm)

型式	チューブ内径	飛出し寸法
CXSJ	6	3
	10	0.5



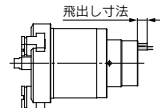
平行開閉形エアチャック (mm)

型式	チューブ内径	フィンガ位置	飛出し寸法
JMHZ2	8	閉時	1
	12	閉時	1
MHZ2	6	閉時	4.5
		閉時	6.5
MHZL2	10	閉時	1.5
		閉時	4.5
MHZJ2	6	閉時	6.5
	10	閉時	0.5



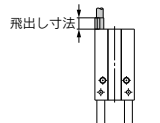
平行開閉形エアチャック/MHSセンタプッシュシリンダ式 (mm)

型式	チューブ内径	ロッド位置	飛出し寸法
MHS□	32	引込時	2.5
	40	引込時	1.5
	50	引込時	1
	60	引込時	0.5



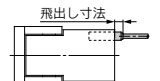
支点開閉形エアチャック (mm)

型式	チューブ内径	フィンガ位置	飛出し寸法
MHC2	6	閉時	2.5
	10	閉時	1



180°開閉形ギア式エアチャック (mm)

型式	チューブ内径	フィンガ位置	飛出し寸法
MHW2	20	閉時	0.5
	25	閉時	0.5



注) 実際の設定においてはオートスイッチの動作状態をご確認のうえ調整ください。