

# 標準タイプスピードコントローラ インラインタイプ(プッシュロック方式) AS Series

RoHS

## ワンタッチでロックが可能

調整後、ハンドルを押すだけでロックができます。

## 設定に便利な開度表示目盛

ハンドルにニードル弁の開度表示目盛があり、速度調整に便利です。

## 低流量域での速度制御が容易

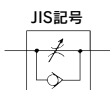
## 質量の速度制御が可能

ヘビーデューティ用に金属製ハンドル  
ハンドル材質は、標準の樹脂の他に、ヘビーデューティ用として金属のものが用意されています。

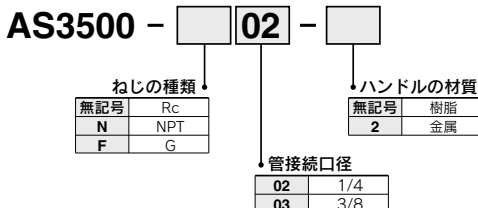
## ニードル弁抜け止め機構

## 仕様

仕様	型式	樹脂製ハンドル	AS3500-02	AS3500-03
		金属性ハンドル	AS3500-02-2	AS3500-03-2
接続口径			1/4	3/8
使用流体			空気	
保証耐圧力			1.5MPa	
最高使用圧力			1MPa	
最低使用圧力			0.05MPa	
周囲温度および使用流体温度			-5~60℃(凍結なきこと)	
質量			130g(金属製ハンドル:140g)	
自由流れ	流量 L/min(ANR)		810	
	音速コタクト量 $\text{dm}^3/(\text{s}\cdot\text{bar})$		2.3	
	臨界圧力比		0.35	
制御流れ	流量 L/min(ANR)		810	
	音速コタクト量 $\text{dm}^3/(\text{s}\cdot\text{bar})$		2.3	
	臨界圧力比		0.2	



## 型式表示方法



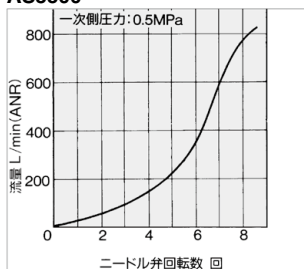
## ⚠ 注意

ご使用前に必ずお読みください。  
安全上のご注意につきましては後付  
50、駆動制御機器／共通注意事項に  
つきましてはP.543~546をご確認  
ください。

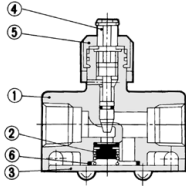
## ニードル弁／流量特性

(注) 流量特性は代表値となります。

### AS3500



構造図



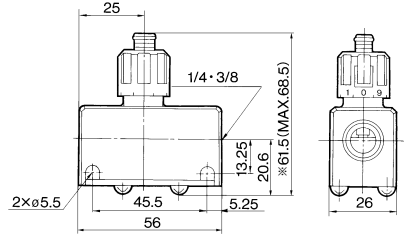
構成部品

番号	名称	材質
1	ボディ	アルミニウム合金
2	バルブ	NBR
3	キャップ	圧延鋼板
4	ニードル	黄銅
5	ハンドル	POM
		亜鉛合金

交換部品

番号	名称	材質	部品品番
6	Oリング	NBR	14284

外形寸法図



※参考寸法です。

- AS-F
- TMH
- ASD
- AS**
- AS-FE
- KE
- AS-FG
- AS-FP
- AS-FM
- AS-D
- AS-T
- ASP
- ASN
- AQ
- ASV
- AK
- VCHC
- ASR
- ASQ