

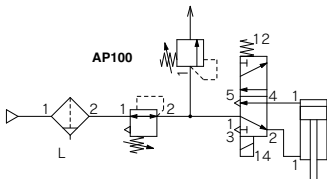
# 圧力調整弁 AP100

設定値以上の圧力を大気へ放出し、配管内の圧力を一定に保ちます。



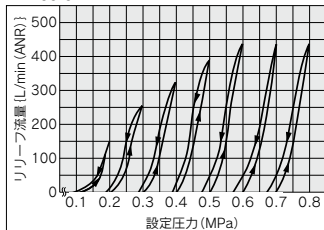
## 使用用途例

シリンダのクッション



## リリーフ特性

AP100-02

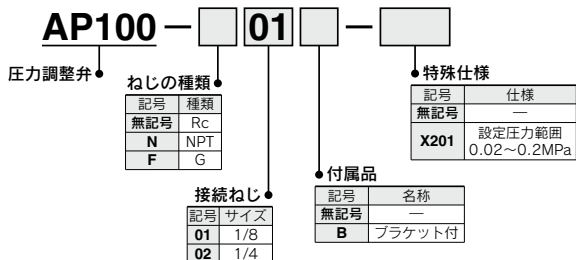


注) 設定圧力から、0.1MPa上昇、下降させた時のリリーフ量をグラフ化しています。

## 標準仕様

型式	AP100
接続口径	1/8・1/4
使用流体	空気
保証耐圧力	1.5MPa
最高使用圧力	1.0MPa
設定圧力範囲	0.05~0.69MPa
周囲温度および使用流体温度	-5~60℃(凍結なきこと)
ブラケット	品番:B21-1P
質量(kg)	0.12

## 型式表示方法



## 注意事項

安全弁としての使用は避けてください。

[安全弁の定義(JIS)  
[圧力容量および配管の安全確保のために使用されるバルブ]]

## 外形寸法図

