

小形減圧弁

ARX20 Series

2.0MPa対応ピストンタイプ小形減圧弁



- 入口側供給圧力2.0MPa対応
- 操作性の良いハンドル形状を採用
- 小形タイプ(面間寸法 35mm, 全長寸法 80mm)
- 小型コンプレッサの吐出圧力調整に好適
- ピストン式
- エアブローの圧力調整に好適
- 使い勝手を考慮した3アウトポート

ARJ

AR425
~935

ARX

AMR

ARM

ARP

IR□-A

IR

IRV

VEX

SRH

SRP

SRF

ITV

IC

ITVH

ITVX

PVQ

VY1

VBA

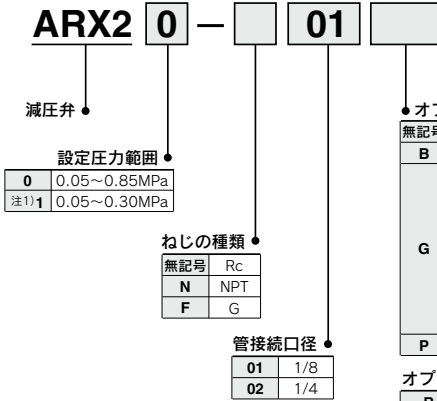
VBAT

AP100

小形減圧弁

ARX20 Series

型式表示方法



オプション

無記号	なし		
B	ブラケット	1348112	
G	圧力計 注2)	ARX20 無記号 F <input type="checkbox"/>	G36-10-01 G46-10-02
		ARX21 無記号 F <input type="checkbox"/>	G36-4-01 G46-4-02
		ARX20-N <input type="checkbox"/>	G36-P10-N01-X30 G46-P10-N02-X30
		ARX21-N <input type="checkbox"/>	G36-P4-N01-X30 G46-P4-N02-X30
P	パネルナット	1348110A	

オプション組合品番

B	BG	※B付の場合パネルナットも付きます。
G	GP	
P		

注1) ARX21はARX20に対して、調圧スプリングのみを0.3MPa用とした製品です。
0.3MPa以上上がらない様にした製品ではありません。

注2) 圧力計は同時梱包となり、組付けられておりません。

仕様



JIS記号

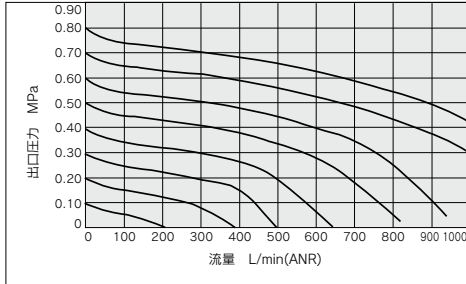


型式		ARX20
減圧弁構造		ピストン式減圧弁
リリーフ機構		リリーフタイプ
管接続口径		Rc1/8、1/4
圧力計接続口径		Rc1/8、1/4
保証耐圧力		3.0MPa
最高使用圧力		2.0MPa
設定圧力範囲	標準タイプ	0.05~0.85MPa
	低圧タイプ	0.05~0.3MPa
使用流体		空気
周囲温度および使用流体温度		-5~60℃(ただし凍結なきこと)
質量		110g

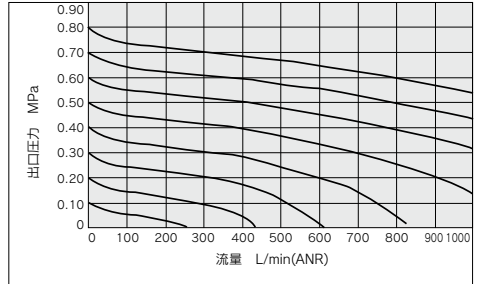
流量特性(代表値)

条件: 入口圧力 2.0MPa

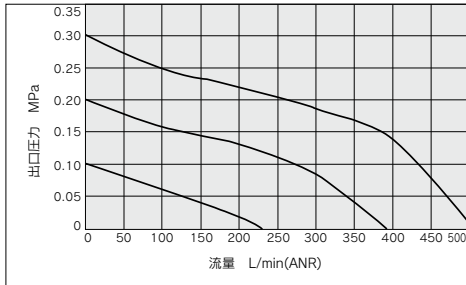
ARX20-01



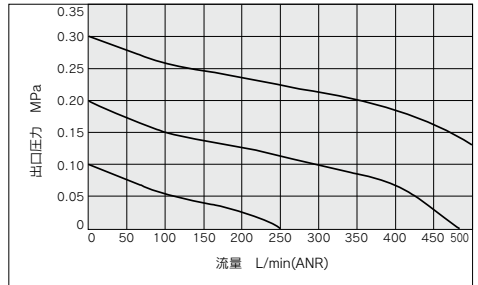
ARX20-02



ARX21-01



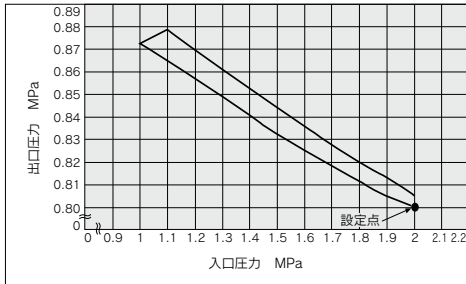
ARX21-02



圧力特性(代表値)

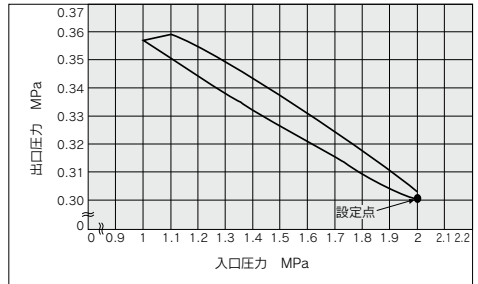
条件: 入口圧力 2.0MPa
 出口圧力 0.8MPa
 流量 60L/min(ANR)

ARX20



条件: 入口圧力 2.0MPa
 出口圧力 0.3MPa
 流量 60L/min(ANR)

ARX21



ARJ

AR425
~935

ARX

AMR

ARM

ARP

IR□-A

IR

IRV

VEX

SRH

SRP

SRF

ITV

IC

ITVH

ITVX

PVQ

VY1

VBA
VBAT

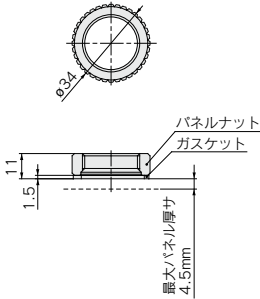
AP100

オプション

パネルナット

部品番号	1348110A
材質	POM,NBR(ガスケット)

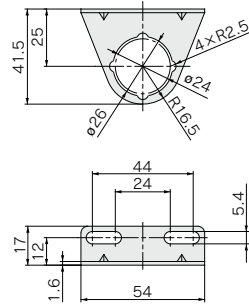
外形寸法



ブラケット

部品番号	1348112#1
材質	SPCC(亜鉛クロメート)

外形寸法



※ガスケットは、パネルおよびブラケットの下(ボンネット側)に装着してください。
パネルナットは、工具を使用せず、手で締付けを行ってください。

⚠ 製品個別注意事項

ご使用前に必ずお読みください。

安全上のご注意につきましては後付50、各シリーズごとの共通注意事項につきましてはP.387~391をご確認ください。

設計・選定

⚠ 警告

- ① 設定圧力範囲をご確認ください。
設定圧力範囲値を越えた出圧力が、出口側装置の破損や作動不良を招く場合は、必ず安全装置を付けてください。
- ② 入口側を抜いた時の残圧処理
出口圧力を低圧設定状態で入口圧力を抜いた場合は、出口圧力の除去(残圧処理)ができない場合があります。
出口圧力の除去を確実にを行う場合は、残圧処理回路を設けてください。

⚠ 注意

- ① 流量特性の入口圧力条件より低い入口圧力でご使用の場合、出口側の圧力降下量が大きくなる場合がありますので、実機で確認してください。
圧力制御機器の選定方法につきましては、製品選定ガイドの123ページをご参照ください。

取付け

⚠ 注意

- ① 正しい圧力を設定するために
 - ① 圧力設定は上昇方向で設定し、圧力設定後は、ハンドルをロックしてください。
 - ② 空気の入口を示すSUPの印を確認して接続してください。逆接続は誤作動の原因となります。

ARJ

AR425
~935

ARX

AMR

ARM

ARP

IR□-A

IR

IRV

VEX

SRH

SRP

SRF

ITV

IC

ITVH

ITVX

PVQ

VY1

VBA

VBAT

AP100