

禁油・外部銅系不可用圧力計／ リミットインジケータ付 G46E



G46E-10-02M



G46E-10-02M-C

・ご使用前に必ず、選定・取付の注意P.1299
をご確認ください。

標準仕様

型式		G46E
形状		背面ねじタイプ
注1) 接続ねじ		R $\frac{1}{8}$ 、R $\frac{1}{4}$ (オプションM:M5めねじ付)
注3) 使用流体		空気
注4) 示度精度		±3%F.S. (フルスパン)
部品洗浄		接流体部脱脂洗浄
材質	ケース (表面処理)	ステンレス鋼(黒色メラミン塗装)
	透明カバー (表面処理)	ポリカーボネート(ハードコート処理)品番:G46-00-00-2
	株 (表面処理)	黄銅(無電解ニッケルめっき)
	ブルドン管	注2) 黄銅
質量(kg)		0.08
アタッチメント: カバーリング アセンブリ付	C	品番:1305104-1A
	C2	品番:1305104-9A

注1) 圧力計を取付けする際は、締付け過ぎないようご注意ください。破損の原因となります。
シール部は、シールテープをご使用ください。

注2) ブルドン管や内部の可動部分(ギヤ等)は黄銅製ですが、無電解ニッケルめっきはしていません。
内部銅系不可ではありません。

注3) 凍結が生じないようご注意ください。作動不良の原因となります。

注4) 精度保証温度範囲は23℃±5℃となります。

型式(常備品)

型式	注1) 圧力レンジ		表示単位	接続ねじ	備考
	MPa	psi			
G46E-2-01~02M	0~0.2	—	MPa	R $\frac{1}{8}$ R $\frac{1}{4}$ M5(めねじ)	—
G46E-4-01~02M	0~0.4	—			
G46E-7-01~02M	0~0.7	—			
G46E-10-01~02M	0~1.0	—			

注1) 最大表示圧力以上に圧力を加えないでください。作動不良の原因となります。

型式(オーダーメイド品)

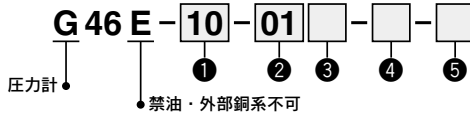
此以外の型式もオーダーメイド品ですが、納期がかかる場合がありますので事前にお問合せください。

型式	注1) 圧力レンジ		表示単位	接続ねじ	備考
	MPa	psi			
G46E-2-02M-C,C2	0~0.2	—	MPa	R $\frac{1}{8}$ R $\frac{1}{4}$ M5(めねじ)	カバーリング アセンブリ付
G46E-4-02M-C,C2	0~0.4	—			
G46E-7-02M-C,C2	0~0.7	—			
G46E-10-02M-C,C2	0~1.0	—			
注2) G46E-P2-01~02M-C,C2-X30	0~0.2	0~30	MPa・psi	R $\frac{1}{4}$ ・M5(めねじ) R $\frac{1}{8}$ ・ $\frac{1}{4}$ ・M5(めねじ)	
注2) G46E-P10-01~02M-C,C2-X30	0~1.0	0~150			

注1) 最大表示圧力以上に圧力を加えないでください。作動不良の原因となります。

注2) 新計量法上(日本国内はSI単位)、海外向けのみの販売となります。

型式表示方法



		記号	内容	G46E
		+		
①	最大表示圧力	2	0.2MPa	●
		4	0.4MPa	●
		7	0.7MPa	●
		10	1.0MPa	●
		15	1.5MPa	●
		注1) P2	0.2MPa・30psi	注2) ○
		注1) P7	0.7MPa・100psi	注2) ○
注1) P10	1.0MPa・150psi	注2) ○		
		+		
②	接続ねじ	01	R1/8	●
		02	R1/4	●
		+		
③	オプション	無記号	—	●
		注3) M	M5(めねじ)付	●
		+		
④	アタッチメント	無記号	カバーリングなし	●
		C	透明カバー突出なし (透明カバー取外不可)	●
		C2	透明カバー突出あり (透明カバー取外可能) スパナ掛かり部突出あり	●
		+		
⑤	特殊仕様	無記号	—	●
		X30	MPa・psi併記	注2) ○

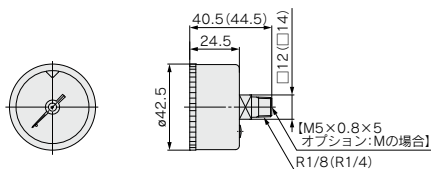
注1) 本記号表示時は特殊仕様のX30を必ず表示してください。
 注2) ○は、新計量法上(日本国内はSI単位)、海外向けのみの販売となります。
 注3) M5(めねじ)付は、チューブ配管の際に継手を取付けて使用してください。

G
GS
PPA

G46E

外形寸法図 ()内寸法は接続ねじR1/4の場合

G46E-□□-01~02(M)



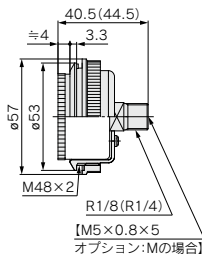
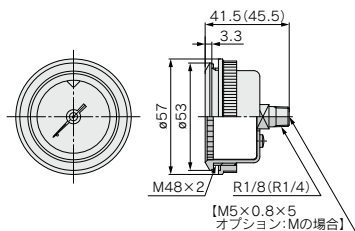
カバーリングアッセンブリ付(パネルマウント用)

G46E-□□-01~02(M)-C

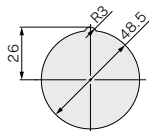
Cタイプ
(透明カバー取外不可)

G46E-□□-01~02(M)-C2

C2タイプ
(透明カバー取外可、スナナ掛かり部突出あり)



パネルカット寸法
板厚Max.3.5t



取付方法はP.1298をご参照ください。